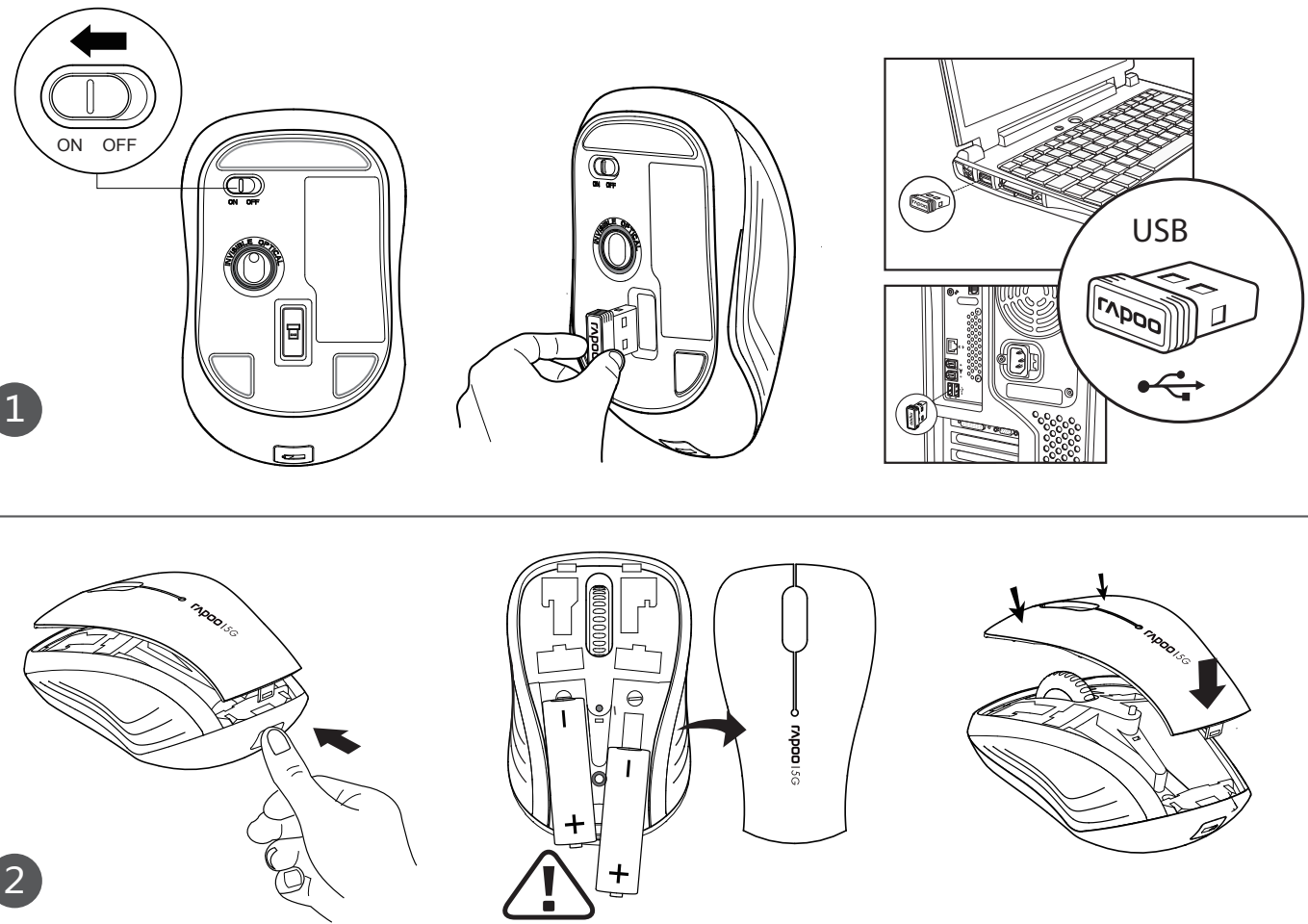


# 3100<sup>P</sup> Wireless Optical Mouse

## Quick Installation Guide (v1.1)



**Troubleshooting**  
See [www.rapoo.com/3100p/faq](http://www.rapoo.com/3100p/faq) for latest FAQs, drivers and quick start guide. For extensive service, register at [www.rapoo.com/register](http://www.rapoo.com/register).

**Copyright**  
See [www.rapoo.com/3100p/faq](http://www.rapoo.com/3100p/faq) for latest FAQs, drivers and quick start guide. For extensive service, register at [www.rapoo.com/register](http://www.rapoo.com/register).

**Copyright**  
Det er forbudt at reproducere enhver del af den Kom hurtig i gang guide uden tilladelse fra Rapoo Technology Co., Ltd.

**Sikkerhedsinstruktioner**  
Ikke åbne eller reparere dette apparat. Brug apparatet i et fuktigt miljø. Rengjør apparatet med en tør klud.

**Garanti**  
Apparatet leveres med en to-års begrænset maskinvaregaranti fra køpsdato. Se [www.rapoo.com/warranty](http://www.rapoo.com/warranty) for nærmere information.

**Resolução de problemas**  
Visite [www.rapoo.com/3100p/faq](http://www.rapoo.com/3100p/faq) para consultar as perguntas frequentes, os mais recentes controladores e o guia de consulta rápida. Para obter assistência é mais extensa, registre-se em [www.rapoo.com/register](http://www.rapoo.com/register).

**Direitos de autor**  
É proibido reproduzir qualquer parte deste guia de consulta rápida sem a permissão da Rapoo Technology Co., Ltd.

**Instruções de segurança**  
Não abra nem efectue reparações a este dispositivo. Não utilize o dispositivo em ambientes húmidos. Utilize um pano seco para limpar o dispositivo.

**Garantia**  
Este dispositivo é fornecido com uma garantia de hardware limitada de dois anos com início no dia da compra. Consulte [www.rapoo.com/warranty](http://www.rapoo.com/warranty) para mais informações.

**Устранение неполадок**  
Ответа на актуальные вопросы, драйверы и краткое руководство пользователя можно получить на веб-сайте [www.rapoo.com/3100p/faq](http://www.rapoo.com/3100p/faq). Для эффективного обслуживания зарегистрируйтесь на веб-сайте [www.rapoo.com/register](http://www.rapoo.com/register).

**Авторское право**  
Запрещается воспроизведение любой части настоящего краткого руководства без разрешения Rapoo Technology Co., Ltd.

**Инструкции по технике безопасности**  
Не открывайте и не ремонтируйте устройство самостоятельно. Запрещается использовать устройство во влажных местах. Выполняйте очистку устройства сухой тканью.

**Гарантия**  
Данное устройство предоставляется с ограниченной гарантией на аппаратное обеспечение сроком два года со дня покупки. Больше подробной информации можно найти по адресу [www.rapoo.com/warranty](http://www.rapoo.com/warranty).

**Problemlösung**  
Antworten auf häufig gestellte Fragen, Treiber und Kurzanleitungen finden Sie unter [www.rapoo.com/3100p/faq](http://www.rapoo.com/3100p/faq). Wenn Sie einen besonders umfassenden Kundendienst genießen möchten, registrieren Sie Ihr Gerät: [www.rapoo.com/register](http://www.rapoo.com/register).

**Copyright**  
Jegliche Reproduktion dieser Schnellstartanleitung (gänzlich oder teilweise) ohne Zustimmung der Rapoo Technology Co., Ltd. ist untersagt.

**Sicherheitshinweise**  
Versuchen Sie niemals, das Gerät zu öffnen oder selbst zu reparieren. Nutzen Sie das Gerät nicht in feuchter Umgebung. Reinigen Sie das Gerät mit einem weichen, trockenen Tuch.

**Garantie**  
E vietato riprodurre qualsiasi parte della presente guida rapida senza l'autorizzazione di Rapoo Technology Co., Ltd.

**Feilsøking**  
Se [www.rapoo.com/3100p/faq](http://www.rapoo.com/3100p/faq) for for siste svar på spørsmål, drivere og hurtigstartguider. Registrer deg på [www.rapoo.com/register](http://www.rapoo.com/register) for utvidet service.

**Opphavsrett**  
Det er forbudt å gjenskape noen del av denne hurtigstartguiden uten tillatelse fra Rapoo Technology Co., Ltd.

**Sikkerhetsinstruksjoner**  
Ikke åpne eller reparere dette apparatet. Ikke bruk apparatet i et fuktig miljø. Rengjør apparatet med en tørr klut.

**Garanti**  
Apparatet leveres med en to-års begrenset maskinvaregaranti fra kjøpsdato. Se [www.rapoo.com/warranty](http://www.rapoo.com/warranty) for nærmere informasjon.

**Επίλυση προβλημάτων**  
Αντιγράψτε στο [www.rapoo.com/3100p/faq](http://www.rapoo.com/3100p/faq) για τις πιο πρόσφατες συχνές ερωτήσεις (FAQ), τα προγράμματα οδηγού και τον οδηγό χρήσης ένοχλης. Για υπηρεσίες επισκευής, δηλώστε το προϊόν στο [www.rapoo.com/register](http://www.rapoo.com/register).

**Πνευματικά δικαιώματα**  
Απαγορεύεται η αναπαραγωγή οποιουδήποτε μέρους αυτού του οδηγού χρήσης χωρίς την άδεια της Rapoo Technology Co., Ltd.

**Οδηγίες ασφαλείας**  
Μη ανοίξετε ή επισκευάζετε αυτή τη συσκευή. Μη χρησιμοποιείτε τη συσκευή σε υγρό περιβάλλον. Καθαρίζετε τη συσκευή με ένα στεγνό πανί.

**Εγγύηση**  
Η συσκευή παρέχεται με διετή περιορισμένη εγγύηση για το υλικό από την ημερομηνία αγοράς. Για περισσότερες πληροφορίες ελεκοεστέτε τη διεύθυνση [www.rapoo.com/warranty](http://www.rapoo.com/warranty).

**Odstraňování problémů**  
Nejaký problém odpovědi na časté dotazy, ovlaďače a stručná příručka viz [www.rapoo.com/3100p/faq](http://www.rapoo.com/3100p/faq). Pro rozšíření služby se zaregistrujte na [www.rapoo.com/register](http://www.rapoo.com/register).

**Autorská práva**  
Bez předchozího svolení společnosti Rapoo Technology Co., Ltd je zakázáno reprodukovat jakoukoli část tohoto stručného návodu.

**Bezpečnostní pokyny**  
Zařazení nedemontujte ani neopravujte. Nepoužívejte zařízení ve vlhkém prostředí. Zařízení čistěte suchým hadkem.

**Záruka**  
Toto zařízení je poskytováno dvouletá omezená záruka na hardware ode dne zakoupení. Další informace viz [www.rapoo.com/warranty](http://www.rapoo.com/warranty).

**Risoluzione dei problemi**  
Consultare [www.rapoo.com/3100p/faq](http://www.rapoo.com/3100p/faq) per le FAQ, driver e guide rapide più aggiornate. Per maggiore assistenza, registrare su [www.rapoo.com/register](http://www.rapoo.com/register).

**Copyright**  
È vietato riprodurre qualsiasi parte della presente guida rapida senza l'autorizzazione di Rapoo Technology Co., Ltd.

**Istruzioni sulla sicurezza**  
Non aprire o tentare di riparare il dispositivo. Non utilizzare il dispositivo in ambienti umidi. Pulire il dispositivo con un panno asciutto.

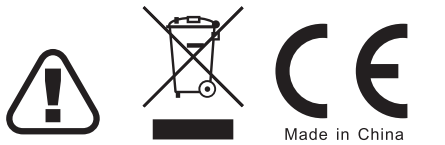
**Garanzia**  
Il dispositivo viene fornito con due anni di garanzia hardware limitata a partire dalla data di acquisto. Per ulteriori informazioni consultare [www.rapoo.com/warranty](http://www.rapoo.com/warranty).

**Probleem oplossing**  
Raadpleeg [www.rapoo.com/3100p/faq](http://www.rapoo.com/3100p/faq) voor de actuele FAQs, stuurprogramma's en snelstart-handleiding. Registereer voor uitgebreide service op [www.rapoo.com/register](http://www.rapoo.com/register).

**Copyright**  
Het is verboden om, zonder de toestemming van Rapoo Technology Co., Ltd. enig deel van deze snelstart-handleiding te reproduceren.

**Veiligheidsinstructies**  
Dit toestel mag u niet openen of repareren. Gebruik het toestel niet in een vochtige omgeving. Reinig het instrument met een droge doek.

**Garantie**  
Het toestel wordt met een tweejarige beperkte hardware-garantie vanaf de aankoopdatum geleverd. Raadpleeg [www.rapoo.com/warranty](http://www.rapoo.com/warranty) voor meer informatie.



**Declaration of Conformity**

We, the manufacturer: **SANGHA Technology Ltd. Co.**  
Fax: 0755-2732 7488

Declares that the product: **Wireless Optical Mouse 3100P**

Complies with the following norms of:

EN 60950-1	2006 / A11:2009
EN 301 488-1	V1 8 1 (2008-04)
EN 301 488-3	V1 4 (2009-04)
EN 300 440-1	V1 5 1 (2009-03)
EN 300 440-2	V1 3 1 (2009-03)

The product is in compliance with the essential requirements of Council Directives 2004/108/EC and 89/336/EEC, and the EC-CE European directives 2002/95/EC dated on January 27th 2003 amended by directive 2005/618/EC dated on August 18th 2005.

Manufacturer/Authorized representative:

*Charles Zhu*

Charles Zhu, Manager  
R&D Department    Date of Issue: Jun. 9, 2011

**Depanarea**  
Consultați [www.rapoo.com/3100p/faq](http://www.rapoo.com/3100p/faq) pentru cele mai recente întrebări frecvente, drivere și ghid de pornire rapidă. Pentru service extins, înregistrați-vă la adresa [www.rapoo.com/register](http://www.rapoo.com/register).

**Drept de autor**  
Se interzice reproducerea oricărei părți din acest ghid de pornire rapidă fără permisiunea Rapoo Technology Co., Ltd.

**Instrucțiuni de siguranță**  
Nu deschideți și nu reparați dispozitivul. Nu utilizați dispozitivul într-un mediu umed. Curățați dispozitivul cu o cârpă uscată.

**Garantie**  
Dispozitivul beneficiază de o garanție limitată pentru hardware timp de doi ani de la data achiziționării. Consultați [www.rapoo.com/warranty](http://www.rapoo.com/warranty) pentru informații suplimentare.

**Sorun Giderme**  
En yeni SSS, sürücüler, hızlı başlatma kılavuzu ile ilgili bilgi için: [www.rapoo.com/3100p/faq](http://www.rapoo.com/3100p/faq). Kapsamlı hizmet için, [www.rapoo.com/register](http://www.rapoo.com/register) adresinden kaydolun.

**Telif Hakkı**  
Rapoo Technology Co., Ltd'ın izni olmadan bu hızlı başlatma kılavuzunun herhangi bir bölümünü çoğaltmak yasaktır.

**Güvenlik talimatları**  
Bu aygıtı açmayın ya da onarmayın. Bu aygıtı nemli bir ortamda kullanmayın. Aygıtı kuru bir kumaş parçasıyla temizleyin.

**Garanti**  
İşbu aygıt satın alındığı günden itibaren iki yıl ile sınırlanmış donanım garantisine sahiptir. Lütfen daha fazla bilgi için, [www.rapoo.com/warranty](http://www.rapoo.com/warranty) adresine başvurun.

**Hibakeresés**  
A legújabb GYIK, illesztőprogramok és gyors üzembe helyezési útmutató megtalálható a [www.rapoo.com/3100p/faq](http://www.rapoo.com/3100p/faq) oldalon. Bővebb szolgáltatásokért regisztráljon a [www.rapoo.com/register](http://www.rapoo.com/register) oldalon.

**Szerzői jog**  
Tilos e gyors üzembe helyezési útmutató bármely részét sokszorosítani a Rapoo Technology Co., Ltd. engedélye nélkül.

**Biztonsági óvintézkedések**  
Ne nyissa fel, és ne próbálja egyedül megjavítani a készüléket. Ne használja az eszközt párás környezetben. Az eszközt száraz kendővel tisztítsa.

**Jótállás**  
Az eszközre két éves korlátozott hardvergarancia érvényes, amely a vásárlás napjától lép életbe. További információkért keresse fel a következő címet: [www.rapoo.com/warranty](http://www.rapoo.com/warranty).

**For Franco only**  
Par la présente, le revendeur - SANGHA déclare que l'appareil [3100P Souris optique sans fil] est conforme aux exigences essentielles et aux autres dispositions pertinentes de la directive 1999/5/CE. Pour vous procurer une copie de la déclaration de conformité il faut adresser un courrier à l'adresse suivant en précisant le ou les produits dont vous désirez obtenir les déclarations de conformité.

SANGHA France  
219 Avenue de Provence  
13730 Saint Victoret