

Издание 2014 | 2015

Профессиональные КОНТРОЛЬНО- ИЗМЕРИТЕЛЬНЫЕ ПРИБОРЫ

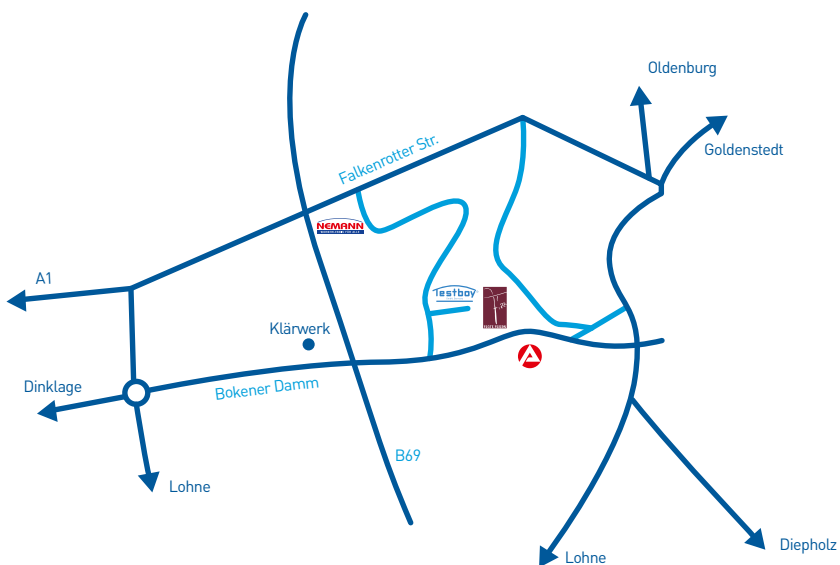


Testboy		Инсталляционные тестеры/адаптеры	
Контакты	4	Testboy TV 416/432(A)	35
Философия компании Testboy	5	Testboy TV 410N	36
Общая информация		Testboy TV 430N	37
Информация по безопасности	6	Testboy TV 440N	38
Тестер электропроводности		Testboy TV 445	39
Testboy 20 Plus	8	Testboy TV 455	40
Тестеры напряжения		Testboy TV 465	41
Testboy 10, 11, 111	10	Testboy TV 470	42
Testboy 110, 113, 114	11	Термометры, люксметры, влагомеры и	
Тестеры магнитного поля		дальномеры	
Testboy 15, 130	13	Testboy TV 322	44
Двухполюсные тестеры напряжения		Testboy TV 323	45
Testboy 40 Plus	15	Testboy TV 325	46
Testboy Profi III LED	16	Testboy TV 328	47
Testboy Profi III LCD	17	Testboy TV 333	48
Мультиметры		Testboy TV 335	49
Testboy 2200	19	Testboy TV 340	50
Testboy 312	20	Testboy TV 600	51
Testboy 313	21	Фонарь светодиодный	
Testboy 3000	22	Testboy Light 500	53
Testboy Pocket	23	Тестеры автомобильные	
Токоизмерительные клещи		Testboy 50	55
Testboy TV 215N	25	Testboy 55	56
Testboy TV 216N	26	Testboy 70	57
Testboy TV 218	27	Testboy 72	58
Розеточные тестеры		Testboy 74	59
Testavit Schuki 1A и 3A	29	Testboy 75	60
Testavit Schuki 2K	30	Testboy 90	61
Детекторы электропроводки, сетевые тестеры		Testboy Car Tester	62
Testboy 26	32	Поддержка системы продаж	63
Testboy 28	33	Аксессуары Testboy	64
		Тепловизоры	
		ПО Testboy Reporter	67
		Области применения	68
		Testboy TV 294 Digital	70
		Testboy TV 295 Touch	72
		Testboy TV 309	74
		Testboy TV 304	76
		Testboy TV 500 FireChief	78
		Формуляр для составления	
		запроса/заказа	82



Testboy GmbH

Elektrotechnische Spezialfabrik
 Beim Alten Flugplatz 3
 D-49377 Vechta · Germany
 Тел.: +49 (0) 4441 89112-10
 Факс: +49 (0) 4441 84536
www.testboy.de · info@testboy.de



Отдел обслуживания

Тел.: +49 (0) 4441 89112-10
 Факс: +49 (0) 4441 84536
sales@testboy.de

Отдел технической поддержки

Тел.: +49 (0) 4441 89112-90
 Факс: +49 (0) 4441 84536

Бухгалтерия

Тел.: +49 (0) 4441 89112-13
 Факс: +49 (0) 4441 89112-22
accounting@testboy.de

Отдел контроля качества

Тел.: +49 (0) 4441 89112-20
 Факс: +49 (0) 4441 84536
qc@testboy.de



- | 1953 создание монтажной фирмы Ludwig Mers
- | 1960 появление фирмы Ludwig Mers GmbH и Co. KG Elektrotechnische Spezialfabrik
- | 1993 смена управления в фирме Ludwig Mers GmbH и Co. KG
- | 1997 строительство нового здания для фирмы
- | 2000 расширение складских площадей в г.Фехта
- | 2005 смена названия фирмы на Testboy GmbH
- | 2005 строительство нового офисного и складского комплекса в г. Фехта
- | 2008 увеличение производственных и складских мощностей в г. Фехта
- | 2013 60-летний юбилей фирмы и расширение складских и офисных площадей

Благодаря внедрению современных технологий производства фирма Testboy GmbH стала ведущим изготовителем надежных контрольно-измерительных приборов для профессионального использования. Наша продукция, удобная в использовании и отличающаяся большим сроком службы, проверенная в соответствии с требованиями TÜV/GS, известна во всем мире под марками „Testboy“, „Testavit“ и „Schuki“.

В целях обязательного выполнения строгих требований наших потребителей мы всегда разрабатываем наши изделия с учетом действующих стандартов и законов. При этом мы уделяем особое внимание разумному совмещению максимального набора функций в одном приборе.

Фирма Testboy отдает абсолютный приоритет качеству продукции и работе с клиентами!
Ваш партнер Testboy



Общая информация и информация по безопасности

В наше время контрольно-измерительные приборы являются неперенными элементами при создании, ремонте и обслуживании электронного оборудования. Современные тестеры должны помогать пользователям быстро, точно и надежно проверить работоспособность и безопасность аппаратуры и выявить возможные неисправности. Международные стандарты в области безопасности измерительной, регулирующей и управляющей электроаппаратуры разрабатываются и принимаются Международной электротехнической комиссией (МЭК / IEC). Эта комиссия следит за тем, чтобы во всех странах проверка и тестирование оборудования проводились по единым правилам и критериям.

Проверка контрольно-измерительных приборов проводится по следующим критериям:

CAT II 600 V	импульсное напряжение макс. 4000 V , 12 Ohm
CAT II 1000 V	импульсное напряжение макс. 6000 V, 12 Ohm
CAT III 600 V	импульсное напряжение макс. 6000 V, 2 Ohm
CAT III 1000 V	импульсное напряжение макс. 8000 V, 2 Ohm
CAT IV 600 V	импульсное напряжение макс. 8000 V, 2 Ohm
CAT IV 1000 V	импульсное напряжение макс. 12000 V, 2 Ohm

Измерительные приборы подразделяются на три категории для определения того, в каких сферах приборы допущены к применению:

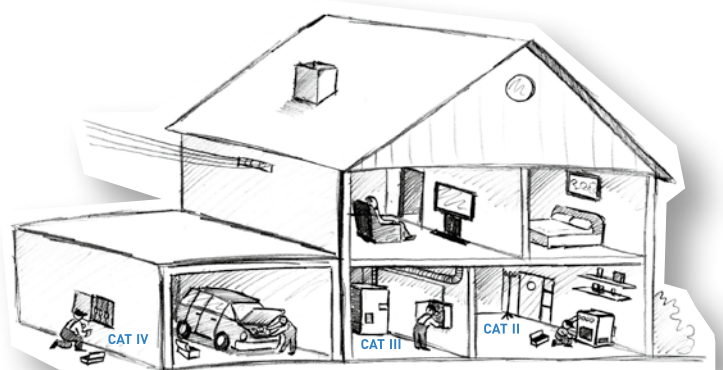
- CAT II**
 - электрические цепи, непосредственно связанные с электросетью
 - розетки и длинные ответвители
 - все розетки, удаленные от CAT III более, чем на 10 м
 - все розетки, удаленные от CAT IV более, чем на 20 м

- CAT III**
 - электрооборудование зданий, например, распределительные устройства, кабельная разводка, розетки
 - питающий кабель и короткие подводки
 - распределительные щиты
 - розетки, рассчитанные на большую нагрузку с короткой проводкой для подачи энергопитания
 - системы освещения в больших зданиях
 - питающие линии
 - сборные шины

- CAT IV**
 - на источниках низковольтного оборудования, например, электросчетчики, магистральное присоединение, первичные устройства защиты от токовых перегрузок
 - вне помещений и подводки питающего кабеля
 - питающая линия вводно-распределительных устройств зданий
 - соединение между измерительным прибором и точкой подключения
 - воздушные линии электроснабжения, идущие к отдельным зданиям
 - подземный кабель, идущий к водяным насосам

Чтобы подтвердить соответствие выпущенного изделия требованиям стандарта IEC/EN 61010-1, фирма-изготовитель может запросить проведение необходимой проверки с участием аккредитованной организации. В случае положительного результата проверки производитель имеет право нанести на свое изделие маркировку GS.

Осознавая свою ответственность за изготовление безопасных приборов, фирма Testboy проводит сертификацию выпускаемых изделий в организации TÜV SÜD Product Service GmbH.





Тестер электропроводности

Testboy 20 Plus

Тестер электропроводности с защитой от внешнего напряжения

Прибор Testboy 20 Plus является усовершенствованной моделью самого популярного в Германии тестера Testboy 2. С помощью бесконтактного сенсора он определяет переменное напряжение сквозь изоляцию. За секунду можно точно определить, например, перегоревшую лампочку в новогодней гирлянде. Интегрированный сигнал предупреждает о наличии опасного для жизни напряжения. Электронная схема позволяет также выполнить однополюсную проверку фазы.

Отличительные особенности прибора

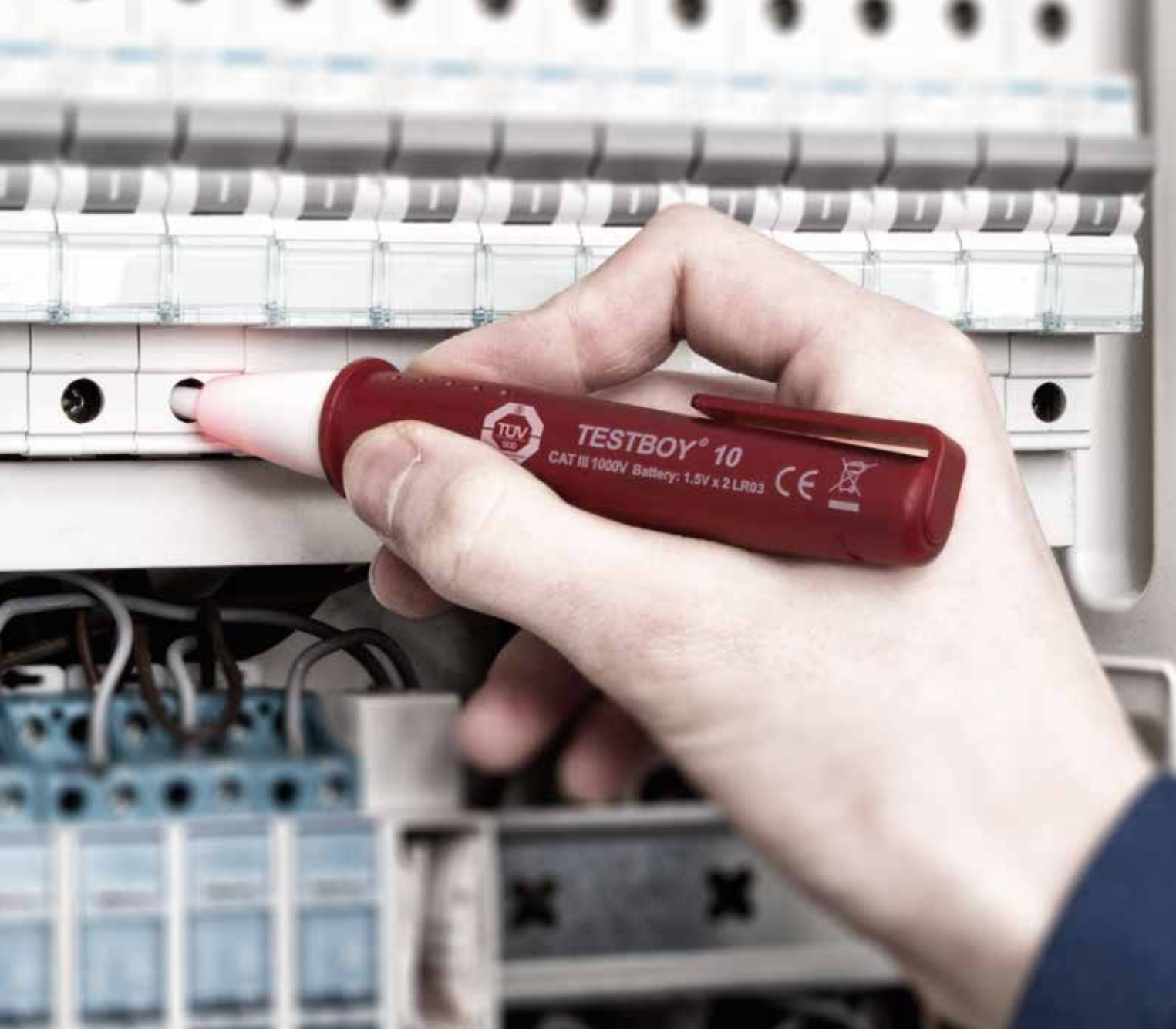
- | надежная проверка электропроводности
- | бесконтактный сенсор напряжения
- | мощный светодиодный фонарь



ТЕХНИЧЕСКИЕ ХАРАКТЕРИСТИКИ

	Testboy 20 Plus
Проверка электропроводности	визуальная 0–20 Ω
	звуковая 0–250 Ω
Испытательное напряжение	4,5V
Испытательный ток	визуальная ~10 mA
	звуковая ~2 mA
Защита от внешнего напряжения	до 300 V
Категория перенапряжения	CAT II 300 V
Встроенный светодиодный фонарь	да
Стандарт	IEC/EN 61010-1 (DIN VDE 0411)
Размеры	120 x 60 x 30 мм
Вес	90 г (без элементов питания)
Источник питания	3 батареи 1,5 V
Цвет	красный
Комплект поставки	2 измерительных провода
Аксессуары (опция)	зажим «крокодил»,
	защитный чехол





Тестеры напряжения

Testboy 10, 11, 111

Бесконтактные тестеры напряжения

Бесконтактные тестеры напряжения Testboy 10, 11 и 111 определяют наличие напряжения в электрокабеле, удлинителях, розетках, выключателях, распределительных коробках и т.п. Благодаря ёмкостному методу измерений проверка может проводиться без протекания тока, место повреждения определяется быстро и точно.

Отличительные особенности прибора

- | ёмкостный метод измерений
- | звуковой предупредительный сигнал (Testboy 11, 111)
- | светодиодный фонарь (Testboy 111)
- | CAT III 1000 V



ТЕХНИЧЕСКИЕ ХАРАКТЕРИСТИКИ

	Testboy 10	Testboy 11	Testboy 111
Индикация	визуальная	визуальная + звуковая	визуальная + звуковая
Диапазон измерений	110–1000 V AC		
Категория перенапряжения	CAT III 1000 V		
Встроенный светодиодный фонарь	нет	нет	да
Стандарт	IEC/EN 61010-1 (DIN VDE 0411)		
Корпус	ударопрочный пластик ABS		
Размеры	142 x 26 мм	142 x 26 мм	160 x 25 мм
Вес	22 г	22 г	45 г
Источник питания	2 батареи 1,5 V AAA Micro, LR03		
Цвет	красный		
Комплект поставки	с батареями		



Testboy 110, 113, 114

Бесконтактные тестеры напряжения выше 12 V AC

Бесконтактные тестеры напряжения Testboy 110, 113 и 114 определяют токопроводящие проводники уже с 12 V, в том числе в низковольтном оборудовании. Благодаря ёмкостному методу измерений скрытые повреждения удлинительного кабеля или перегоревшие лампочки в гирлянде определяются за несколько секунд с точность до сантиметра.

Отличительные особенности прибора

- | ёмкостный метод измерений
- | измерения возможны с 12 V
- | светодиодный фонарь
- | индикация с вибрацией (Testboy 114)



Видеофайл о продукте
 на сайте www.testboy.de

ТЕХНИЧЕСКИЕ ХАРАКТЕРИСТИКИ

	Testboy 110	Testboy 113	Testboy 114
Индикация	визуальная	визуальная + звуковая	визуальная + с вибрацией
Диапазон измерений	12–1000 V AC		
Категория перенапряжения	CAT III 1000 V		
Встроенный светодиодный фонарь	да		
Стандарт	IEC/EN 61010-1 (DIN VDE 0411)		
Корпус	ударопрочный пластик ABS		
Размеры	160 x 25 мм		
Вес	45 г		
Источник питания	2 батареи 1,5 V AAA Micro, LR03		
Цвет	красный		
Комплект поставки	с батареями		





Тестеры магнитного поля

Testboy 15, 130

Бесконтактные тестеры магнитного поля

Тестеры магнитного поля Testboy 15 и 130 служат для быстрого и точного тестирования электромагнитных переключателей и вентилях. Светящийся наконечник прибора указывает на любое магнитное поле постоянного магнита, постоянного и переменного тока. При этом он обладает такой чувствительностью, что часто даже не требуется снимать крышку или обшивку с механизма и проверку работоспособности можно проводить без предварительной подготовки или остановки машины.

Отличительные особенности прибора

- | бесконтактная проверка любых магнитных полей
- | мощный светодиодный фонарь (Testboy 130)



ТЕХНИЧЕСКИЕ ХАРАКТЕРИСТИКИ

	Testboy 15	Testboy 130
Индикация	визуальная, LED	
Диапазон измерений	все магнитные поля	
Встроенный светодиодный фонарь	нет	да
Стандарт	IEC/EN 61010-1 (DIN VDE 0411)	
Размеры	142 x 26 мм	160 x 25 мм
Вес	22 г	45 г
Источник питания	2 батареи 1,5 V Тип AAA Micro, LR03	
Цвет	черный	
Комплект поставки	с батареями	





Двухполюсные тестеры напряжения

Testboy 40 Plus

Двухполюсный тестер напряжения

Прибор Testboy 40 Plus подкупает своей удобной конструкцией и прочным корпусом, что гарантирует долгий срок службы. Двухполюсный тестер напряжения уверенно показывает постоянное и переменное напряжение в диапазоне от 6 до 400 В. Кроме того электронная схема помогает определить фазу по отношению к защитному проводнику.

Отличительные особенности прибора

- | простота в обращении и прочность
- | диапазон напряжения до 400 V AC/DC
- | поиск фазы по защитному проводнику



Двухполюсные тестеры напряжения

ТЕХНИЧЕСКИЕ ХАРАКТЕРИСТИКИ

	Testboy 40 Plus
Индикация	визуальная, 8 светодиодов
Диапазон напряжения	6–400 V AC/DC
Категория перенапряжения	CAT III 400 V
Полярность	да (+,- LED)
Корпус	качественный пластик с прорезиненными зонами для хвата
Стандарт	EN 61243-3:2010
Размеры	120 x 60 x 30 мм
Вес	100 г
Источник питания	от проверяемого объекта
Цвет	красный/черный
Аксессуары (опция)	защитный чехол



Testboy Profi III LED

Двухполюсный тестер напряжения

Новый тестер Testboy Profi III LED является последовательной модификацией нашего известного прибора Testboy Profi LED Plus. Он отличается простотой в обращении, прочностью и надежностью конструкции, соответствует всем требованиям, которые профессионалы предъявляют к современным тестерам напряжения. Благодаря наивысшей категории безопасности CAT IV 1000 V он подходит также для измерений на гибридных и электромобилях, а также на фотогальванических установках.

Отличительные особенности прибора

- | высшая категория безопасности CAT IV 1000 V
- | удобная работа одной рукой
- | прочная, надежная конструкция
- | проверка без пальцевого контакта
- | индикация напряжения также без питания



ТЕХНИЧЕСКИЕ ХАРАКТЕРИСТИКИ

	Testboy Profi III LED
Индикация	визуальная, LEDs
Выбор диапазона измерений	автоматический
Диапазон напряжения	6–1000 V AC 6–1400 V DC
Категория перенапряжения	CAT IV 1000 V
Проверка электропроводности	0–50 kΩ визуальная/звуковая
Индикация фазы	> 100 V AC
Однополюсная проверка фазы	да
Двухполюсная проверка вращающегося поля	да
Тестирование УЗО	30 mA при 230 V AC двумя кнопками
Тестирование диодов	да
Полярность	да (+, - LED)
Индикация безопасного сверхнизкого напряжения	визуальная, звуковая и с вибрацией
Подсветка участка измерения	белый светодиод
Автоотключение питания	да
4-мм адаптер контрольного щупа	прикручивается
Класс защиты	IP 65
Стандарт	EN 61243-3:2010
Размеры	300 x 75 x 20 мм
Вес	270 г
Источник питания	2 батареи 1,5 V AAA (возможна индикация напряжения без батарей)
Цвет	красный/черный
Комплект поставки	с батареями
Аксессуары (опция)	защитный чехол



Testboy Profi III LCD

Двухполюсный тестер напряжения

Testboy Profi III LCD является новой топовой моделью нашей проверенной серии для профессионального использования. Оригинальный двухполюсный тестер напряжения подкупает своим широким спектром применения и практичностью пользования одной рукой. Он обеспечивает проведение проверки без пальцевого контакта и благодаря максимальной категории безопасности CAT IV 1000 V подходит без ограничений для измерений на гибридных и электромобилях, а также на фотогальванических установках.

Отличительные особенности прибора

- | высшая категория безопасности CAT IV 1000 V
- | большой ЖК дисплей с подсветкой
- | индикация напряжения до 1000 V AC и 1400 V DC
- | измерение сопротивления до 1999 Ω
- | индикация частоты до 1000 Гц



Двухполюсный тестер напряжения

ТЕХНИЧЕСКИЕ ХАРАКТЕРИСТИКИ

	Testboy Profi III LCD
Индикация	визуальная, ЖК дисплей
Выбор диапазона измерений	автоматический
Диапазон напряжения	3–1000 V AC (ИСКЗ/СКЗ) 4–1400 V DC
Категория перенапряжения	CAT IV 1000 V
Измерение сопротивления	1–1999 Ω
Проверка электропроводности	0–50 Ω, звуковой сигнал
Индикация частоты	0–1000 Гц
Индикация фазы	> 100 V AC
Однополюсная проверка фазы	да
Двухполюсная проверка вращающегося поля	да
Тестирование УЗО	30 mA при 230 V AC двумя кнопками
Полярность	да (- на ЖК дисплее)
Индикация безопасного сверхнизкого напряжения	визуальная, звуковая и с вибрацией
Подсветка участка измерения	белый светодиод
Функция удержания данных	напряжение и сопротивление
Автоотключение питания	да
4-мм адаптер контрольного щупа	прикручивается
Класс защиты	IP 65
Стандарт	EN 61243-3:2010
Размеры	300 x 75 x 20 мм
Вес	270 г
Источник питания	2 батареи 1,5 V AAA (индикация напряжения возможна также без батарей)
Цвет	красный/черный
Комплект поставки	с батареями
Аксессуары (опция)	защитный чехол





Мультиметры

Testboy 2200

Цифровой мультиметр с детектором поврежденного кабеля и светодиодным фонарем

Универсальный цифровой мультиметр Testboy 2200 выполняет все функции, необходимые для универсального использования с электрооборудованием, в ремонте и техобслуживании, в промышленности. Он отличается простотой использования, наличием встроенного светодиодного фонаря, а также бесконтактного детектора поврежденного кабеля повышает безопасность пользователя.

Отличительные особенности прибора

- | универсальность использования
- | бесконтактный детектор поврежденного кабеля
- | светодиодный фонарь



ТЕХНИЧЕСКИЕ ХАРАКТЕРИСТИКИ

	Testboy 2200	
Постоянное напряжение	200 mV	±0,5 %, ±3 разрядов
	2 V, 20 V, 200 V, 400 V	±0,8 %, ±5 разрядов
Переменное напряжение	2 V, 20 V	±1,5 %, ±5 разрядов
	200 V, 400 V	±1,5 %, ±5 разрядов
Постоянный ток	200 µA, 2000 µA	±1,0 %, ±3 разрядов
	4 A	±1,2 %, ±5 разрядов
Переменный ток	200 µA, 2000 µA	±1,3 %, ±5 разрядов
	4 A	±1,5 %, ±8 разрядов
Сопротивление	200 Ω	±1,0 %, ±5 разрядов
	2 kΩ, 20 kΩ, 200 kΩ	±1,0 %, ±5 разрядов
	2 MΩ	±1,0 %, ±5 разрядов
	20 MΩ	±1,8 %, ±5 разрядов
Тестирование диодов	испытательный ток 0,6 mA напряжение холостого хода тип. 1,5 V	
Проверка электропроводности	звуковой сигнал при сопротивлении < 50 Ω	
Бесконтактная проверка напряжения	100–600 V AC	
Входное напряжение макс.	400 V AC/DC	
Входной импеданс	> 7,5 MΩ, тип 10 MΩ (AC V и DC V)	
Амплитуда переменного напряжения	50–400 Гц	
Предохранители	диапазон µA-/mA, 0,2 A/400 V быстродействующий 4 A/400 V быстродействующий	
Рабочая температура	0–40 °C (32–104 °F)	
Температура хранения	-10–50 °C (14–122 °F)	
Светодиодный фонарь	мощный светодиод, белый	
Автоотключение питания	через 15 минут	
Категория перенапряжения	CAT II 400 V, CAT III 300 V	
Стандарт	IEC/EN 61010-1, IEC/EN 61010-2-03	
Размеры	140 x 70 x 35 мм	
Вес	250 г с батареями	
Источник питания	2 x 1,5 V AAA LR03	
Комплект поставки	измерительные провода CAT III, защитный чехол, батареи	



Testboy 312

Цифровой мультиметр с USB-портом

Цифровой мультиметр Testboy 312 убеждает, в частности, своей высокой точностью измерений. Метод измерений ИСКЗ исключает ошибки с кривыми, отличными от синусоидальных и линейных. Кроме того прибор выполняет такие важными функции, как измерение относительных, максимальных и минимальных значений, измерение частоты. Также имеется порт USB, через который с использованием программы на базе ОС Windows можно анализировать все результаты измерений.

Отличительные особенности прибора:

- | большой ЖК дисплей с аналоговой шкалой
- | истинное СКЗ
- | порт USB



ТЕХНИЧЕСКИЕ ХАРАКТЕРИСТИКИ

	Testboy 312	
Индикация	44 мм ЖК дисплей с подсветкой, на 4 3/4 разряда	
Постоянное напряжение	50 mV, 500 mV, 50 V, 500 V, 1000 V	± 0,5 %
Переменное напряжение (ИСКЗ)	50 mV, 500 mV, 50 V, 500 V, 1000 V	± 0,5 %
Постоянный ток	500 μ, 5 m, 500 m, 5, 10 A	± 0,5 %
Переменный ток	500 μ, 5 m, 500 m, 5, 10 A	± 1,5 %
Сопротивление	500 Ω, 5 kΩ, 50 kΩ, 500 kΩ, 5 MΩ 50 MΩ	± 0,1 % ± 0,5 %
Рабочий цикл	5 Гц–500 кГц, 1–99 %	
Логическая частота	5 Гц–5 МГц ± 0,006 %, Vpp 2–5 V прямоугольной формы	
Линейная частота	10 Гц–200 кГц ± 0,006 %, Vpp 10 mV чувствительность	
Проверка	электропроводности со звуковым сигналом	
Тестирование диодов	напряжение пропускания в mV	
Ёмкость	до 5000 μF	
Выбор диапазона измерений	автоматический и ручной	
Автоотключение питания	15 минут	
Функция удержания данных	да	
Категория перенапряжения	CAT III 1000 V	
Стандарт	IEC/EN 61010-1, IEC/EN 61010-2-033	
Размеры	200 x 100 x 40 мм	
Вес	600 г	
Цвет	красный	
Источник питания	6 x 1,5 V AAA LR03	
Интерфейс	порт USB, ПО для ОС Windows	
Комплект поставки	руководство пользователя, измерительные провода, CD-ROM с ПО Windows, батареи и соединительный кабель USB	



Testboy 313

Цифровой мультиметр с автоматической защитой диапазона измерений

Прибор Testboy 313 особенно надежен в использовании. Благодаря автоматической защите диапазона измерений исключаются ошибки при использовании прибора. Кроме того цифровой мультиметр снабжен хорошо читаемым ЖК дисплеем с фоновой подсветкой.

Отличительные особенности прибора

- | автоматическая защита диапазона измерений
- | большой ЖК дисплей с фоновой подсветкой
- | измерение температуры



ТЕХНИЧЕСКИЕ ХАРАКТЕРИСТИКИ

	Testboy 313	
Индикация	37 мм ЖК дисплей с подсветкой	
Постоянное напряжение	200 mV, 2 V, 20 V, 200 V	±0,5 %, ±3 разрядов
	600 V	±0,8 %, ±5 разрядов
Переменное напряжение	2 V, 20 V, 200 V	±1,0 %, ±5 разрядов
	600 V	±1,2 %, ±5 разрядов
Постоянный ток	2 mA, 20 mA	±1,0 %, ±3 разрядов
	200 mA	±1,5 %, ±3 разрядов
	10 A	±2,0 %, ±5 разрядов
Переменный ток	2 mA, 20 mA,	±1,0 %, ±5 разрядов
	200 mA	±1,5 %, ±3 разрядов
	10 A	±2,0 %, ±8 разрядов
Сопротивление	200 Ω	±1,0 %, ±5 разрядов
	2 kΩ, 20 kΩ, 200 kΩ	±1,0 %, ±5 разрядов
	2 MΩ	±1,0 %, ±5 разрядов
	20 MΩ	±1,5 %, ±5 разрядов
Тестирование диодов	да	
Проверка электропроводности	да	
Измерение температуры	-20–1000°C с датчиком K-типа	
Входное напряжение макс.	600 V AC/DC	
Входной импеданс	> 7,5 MΩ, тур 10 MΩ (ACV и DCV)	
Амплитуда переменного напряжения	50–400 Гц	
Диапазон измерений частоты	0–20 кГц	
Диапазон измерений ёмкости	до 20 μF	
Предохранители	200 mA (самовосстанавливающийся)	
	10 A/1000 V (быстродействующий)	
Рабочая температура	0–40 °C (32–104 °F)	
Температура хранения	-10–50 °C (14–122 °F)	
Категория перенапряжения	CAT III 600 V	
Стандарт	IEC/EN 61010-1, IEC/EN 61010-2-033	
Размеры	200 x 89 x 38 мм	
Вес	380 г с батарей	
Источник питания	1 батарея 9 V 6LR61	
Комплект поставки	измерительные провода, защитный чехол, датчик и батарея	
Аксессуары (опция)	адаптер для датчика K-типа, защитный чехол	



Testboy 3000

Цифровой мультиметр с детектором поврежденного кабеля и светодиодным фонарем

Современный дизайн, новейшие технологии, а также расширенный набор функций обеспечивают универсальность применения цифрового мультиметра Testboy 3000 в промышленных и ремесленных целях. Ударопрочный корпус из пластика ABS и простота использования прибора делают его пригодным для измерений в самых суровых условиях.

Отличительные особенности прибора

- | ударопрочный корпус из пластика ABS
- | бесконтактный детектор поврежденного кабеля
- | светодиодный фонарь



ТЕХНИЧЕСКИЕ ХАРАКТЕРИСТИКИ

	Testboy 3000	
Постоянное напряжение	200 mV 2 V, 20 V, 200 V, 600 V	±0,5 %, ±3 разряда ±0,8 %, ±5 разрядов
Переменное напряжение	2 V, 20 V 200 V, 600 V	±1,5 %, ±5 разрядов ±1,5 %, ±5 разрядов
Постоянный ток	200 µA, 2000 µA 10 A	±1,0 %, ±3 разряда ±1,2 %, ±5 разрядов
Переменный ток	200 µA, 2000 µA 10 A	±1,3 %, ±5 разрядов ±1,5 %, ±8 разрядов
Сопротивление	200 Ω 2 kΩ, 20 kΩ, 200 kΩ 2 MΩ, 20 MΩ	±1,0 %, ±5 разрядов ±1,0 %, ±5 разрядов ±1,0 %, ±5 разрядов ±1,8 %, ±5 разрядов
Проверка электропроводности	звуковой сигнал при сопротивлении < 50 Ω	
Тестирование диодов	испытательный ток 0,6 mA напряжение холостого хода тип. 1,5 V	
Бесконтактная проверка напряжения	100–600 V AC (визуальная и звуковая)	
Входное напряжение макс.	600 V AC/DC	
Входной импеданс	> 7,5 MΩ, тип 10 MΩ (ACV и DCV)	
Амплитуда переменного напряжения	50–400 Гц	
Рабочая температура	0–40 °C (32–104 °F)	
Температура хранения	-10–50 °C (14–122 °F)	
Светодиодный фонарь	мощный, белый свет	
Автоотключение питания	через 15 минут	
Категория перенапряжения	CAT IV 600 V	
Стандарт	IEC/EN 61010-1, IEC/EN 61010-2-033	
Размеры	165 x 85 x 32 мм	
Вес	300 г с батареями	
Цвет	красный/черный	
Источник питания	2 батареи 1,5 V AAA	
Комплект поставки	измерительные провода, защитный чехол, батареи	



Testboy Pocket

Цифровой мультиметр компактный

Цифровой мультиметр Testboy Pocket совмещает большую производительность и большой ЖК дисплей. Компактность и простота использования с автоматическим выбором диапазона измерений и функцией удержания данных делают прибор идеальным спутником каждого специалиста по ремонту и обслуживанию электрооборудования.

Отличительные особенности прибора

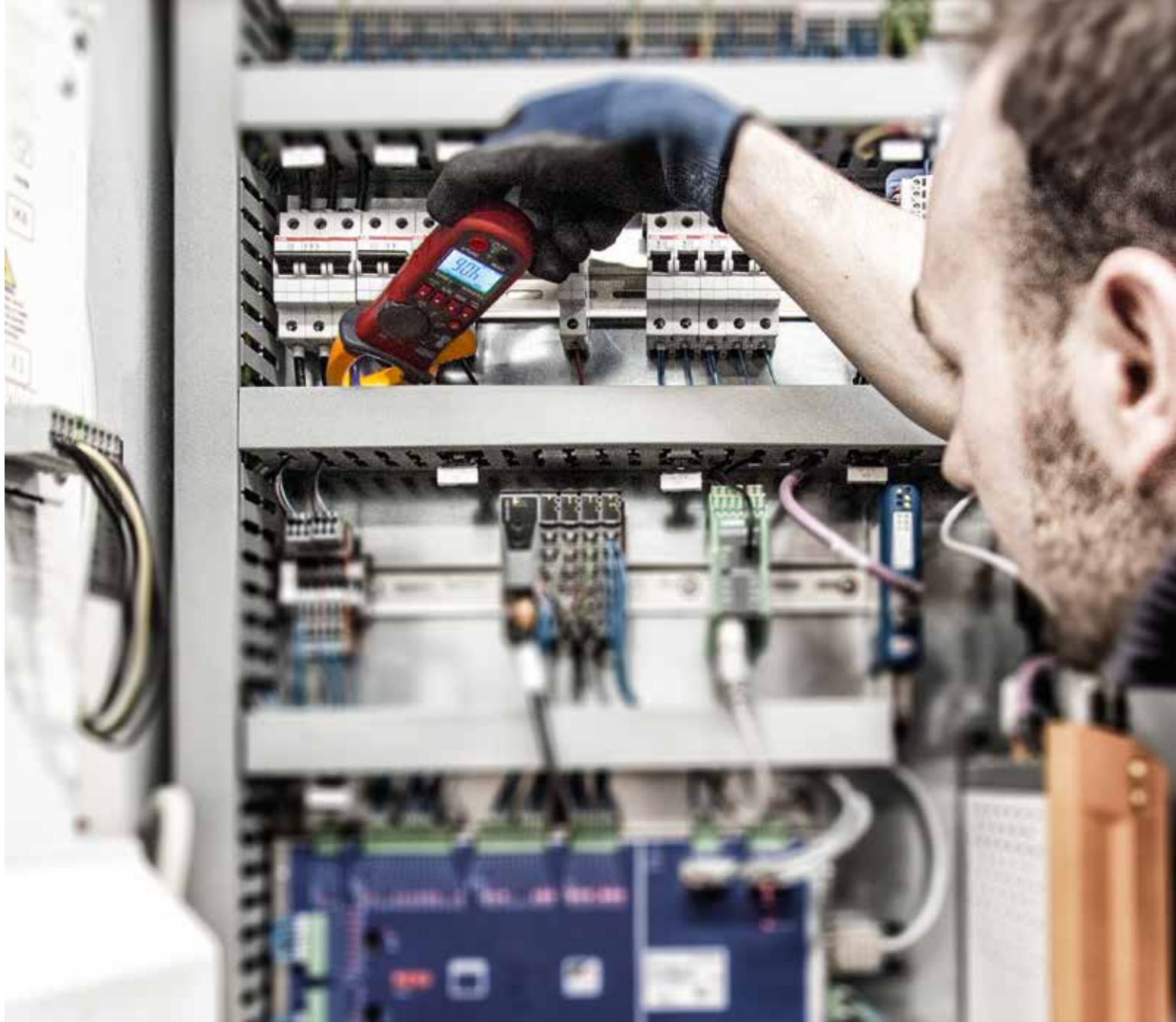
- | компактность
- | большой ЖК дисплей
- | автоматический выбор диапазона измерений



ТЕХНИЧЕСКИЕ ХАРАКТЕРИСТИКИ

	Testboy Pocket	
Переменное напряжение	0–300 V	±1,5 %, ±3 разрядов
Постоянное напряжение	0–300 V	±1,8 %, ±3 разрядов
Сопротивление	0–200 Ω	±2,5 %, ±4 разрядов
	200–40 MΩ	±2,0 %, ±3 разрядов
Входной импеданс DCV и ACV	> 200 kΩ	
Амплитуда переменного напряжения	40–70 Гц	
Диапазон измерений частоты	0–200 кГц	
Диапазон измерений ёмкости	0–200 μF	
Проверка электропроводности	звуковой сигнал при сопротивлении < 50 Ω	
Тестирование диодов	да	
Коэффициент заполнения в %	да	
Выбор диапазона измерений	автоматический	
Функция удержания данных	да	
Категория перенапряжения	CAT III 300 V	
Стандарт	IEC/EN 61010-1, IEC/EN 61010-2-033	
Рабочая температура	0–40°C ≤ 75 % относительной влажности	
Температура хранения	-10–50 °C ≤ 75 % относительной влажности	
Размеры	119 x 65 x 18 мм	
Вес	130 г	
Цвет	красный/черный	
Источник питания	2 батареи 1,5V AAA, LR03	
Комплект поставки	батареи и защитный чехол	





Токоизмерительные клещи

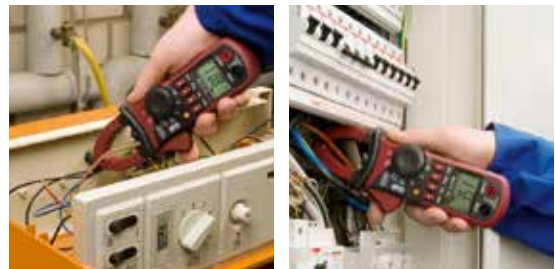
Testboy TV 215N

Цифровые токоизмерительные клещи

Цифровые токоизмерительные клещи Testboy TV 215N обеспечивают благодаря ручному или автоматическому выбору диапазона измерений универсальную и безопасную работу. Они подходят для применения в ремонте и обслуживании электрооборудования, а также в промышленности или электромонтаже.

Отличительные особенности прибора

- | автоматический или ручной выбор диапазона измерений
- | защитный чехол



ТЕХНИЧЕСКИЕ ХАРАКТЕРИСТИКИ

	Testboy TV 215N	
Индикация	ЖК дисплей на 3 1/2 разряда, 1999	
Переменный ток (50–60 Гц, разрешение 1 мА)	до 0,5 А 2 А, 20 А 200 А 600 А	±3,5 %, ±20 разрядов ±3,0 %, ±10 разрядов ±2,5 %, ±10 разрядов ±1,5 %, ±5 разрядов
Переменное напряжение (40–200 Гц, разрешение 1mV)	до 200 mV 2 V, 20 V, 200 V 600 V	±0,1 %, ±10 разрядов ±1,0 %, ±5 разрядов ±1,2 %, ±5 разрядов
Постоянное напряжение (разрешение 100 µV)	до 200 mV 2 V, 20 V, 200 V, 600 V	±0,8 %, ±2 разряда ±1,0 %, ±2 разряда
Сопротивление (разрешение 100 mΩ)	200 Ω, 2 kΩ, 20 kΩ, 200 kΩ, 2 MΩ	±1,2 %, ±2 разряда
Входное сопротивление	10 MΩ	±2,0 %, ±5 разрядов
Тестирование диодов (разрешение 1mV)	испытательный ток ~ 1 mA, испытательное напряжение ~ 1,5 V	
Проверка электропроводности	звуковой сигнал при сопротивлении < 60 Ω	
Выбор диапазона измерений	автоматический или ручной	
Функция удержания данных	да	
Категория перенапряжения	CAT III 600 V	
Стандарт	EN61010-2-032 (VDE 0411-2-032)	
Размеры	220 x 75 x 35 мм	
Вес	340 г	
Цвет	красный/черный	
Источник питания	3 батареи 1,5 V AAA, LR03	
Комплект поставки	руководство пользователя, измерительные провода, батареи и чехол	



Токоизмерительные клещи



Testboy TV 216N

Цифровые токоизмерительные клещи

Благодаря многообразным измерительным функциям цифровые токоизмерительные клещи Testboy TV 216N отличаются универсальностью применения. Полезные детали, например, большой дисплей, ручной или автоматический выбор диапазона измерений и подсветка участка измерения делают работу с прибором особенно удобной и безопасной.

Отличительные особенности прибора

- | многофункциональность
- | хорошо читаемый ЖК дисплей
- | светодиодная подсветка участка измерения



ТЕХНИЧЕСКИЕ ХАРАКТЕРИСТИКИ

	Testboy TV 216N	
Индикация	ЖК дисплей на 4 разряда	
Переменный ток ИСКЗ (40–400 Гц, разрешение 10 mA)	60 A, 600 A	±3,0 %, ±10 разрядов
Постоянный ток (разрешение 10 mA)	60 A, 600 A	±3,0 %, ±10 разрядов
Переменное напряжение ИСКЗ (40–400 Гц, разрешение 100 μV)	до 600 mV 6 V, 60 V 600 V	±1,5 %, ±10 разрядов ±1,2 %, ±5 разрядов ±1,5 %, ±10 разрядов
Постоянное напряжение (разрешение 100 μV)	600 mV, 6 V, 60 V 600 V	±0,8 %, ±3 разрядов ±1,0 %, ±5 разрядов
Частота, измер. через клещи (разрешение 100 мГц)	600 Гц, 1 кГц > 1 А AC СКЗ	±1,5 %, ±5 разрядов
Частота, измер. через гнездо (разрешение 100 мГц)	600 Гц, 6 кГц, 10 кГц > 0,2 V AC СКЗ	±1,5 %, ±5 разрядов
Сопротивление	600 Ω, 6 кΩ, 60 кΩ, 600 кΩ, 6 МΩ 60 МΩ	±1,2 %, ±2 разрядов ±2,0 %, ±5 разрядов
Входное сопротивление	10 МΩ	
Точность выборки	10–95 %, ±3,0 %, > 1 А AC СКЗ	
Частотный диапазон	10 Гц - 1 кГц	
Измерение ёмкости	до 60 mF	
Тестирование диодов (разрешение 1 mV)	испытательный ток ~1 mA испытательное напряжение ~3,3 V	
Проверка электропроводности	звуковой сигнал при сопротивлении < 30 Ω	
Выбор диапазона измерений	автоматический или ручной	
Подсветка участка измерения	светодиодная	
Функция удержания данных	да	
Категория перенапряжения	CAT III 600 V	
Стандарт	EN61010-2-032 (VDE 0411-2-032)	
Размеры	220 x 75 x 35 мм	
Вес	340 г	
Цвет	красный/черный	
Источник питания	3 батареи 1,5 V AAA, LR03	
Комплект поставки	измерительные провода, батареи и защитный чехол	



Testboy TV 218

Цифровые токоизмерительные мини-клещи

Маленькие, но удаленные! Цифровые токоизмерительные мини-клещи Testboy TV 218 не должны теряться и благодаря использованию метода измерений истинного СКЗ обеспечивают точные результаты измерений также при работе в труднодоступном месте. Кроме того компактность клещей сочетается с наличием таких полезных функций, как фиксация данных на дисплее и автоотключение питания.

Отличительные особенности прибора

- | сверхкомпактный размер
- | истинное СКЗ
- | функция удержания данных



ТЕХНИЧЕСКИЕ ХАРАКТЕРИСТИКИ

	Testboy TV 218	
Индикация	ЖК дисплей на 3 3/4 разряда, 4000 отсчетов	
Постоянный ток	40 A, 200 A	±3,0 %, ±5 разрядов
Переменный ток (ИСКЗ)	40 A, 200 A	±2,5 %, ±8 разрядов
Разрешение	0,01 A при 40 A	
	0,1 A при 200 A	
Макс. раствор губок	Ø 21 мм	
Скорость выборки	3 в секунду	
Рабочая температура	0–40 °C, <75 % относительной влажности	
Температура хранения	-20–60 °C, <80 % относительной влажности	
Функция удержания данных	да	
Автоотключение питания	да	
Категория перенапряжения	CAT III 300 V	
Стандарт	IEC/EN 61010-1 (DIN VDE 0411)	
Размеры	155 x 50 x 25 мм	
Вес	95 г	
Цвет	красный/черный	
Источник питания	2 батареи 1,5V, LR44	
Комплект поставки	батареи и рабочий чехол	





Розеточные тестеры

Testavit Schuki 1A / 3A

Розеточные тестеры

Розеточные тестеры Testavit Schuki 1A и 3A обязательно входят в рабочий набор каждого специалиста. С помощью определенного сочетания рабочих светодиодов они обнаруживают все опасные для жизни ошибки в розеточных подключениях, удлинителях, приборах и соединительных кабелях в электросети 230 В. Таким путем можно быстро и точно проверить все электрические соединения. Testavit Schuki 1a дополнительно оснащен функцией проверки УЗО.

Отличительные особенности прибора

- | быстрая и безопасная проверка электрических подключений
- | функция проверки УЗО (Schuki 1A)



ТЕХНИЧЕСКИЕ ХАРАКТЕРИСТИКИ

	Testavit Schuki 1A	Testavit Schuki 3A
Индикация	визуальная, светодиоды	
Рабочее напряжение	230 V, 50 Гц	
Источник питания	от проверяемого объекта	
Номинальный ток повреждения	30 mA	нет
Проверка УЗО	с помощью кнопок	нет
Класс защиты	IP 40	
Категория перенапряжения	CAT II 300 V	
Стандарт	IEC/EN 61010-1 (DIN VDE 0411)	
Размеры	60 x 60 мм	
Вес	40 г	
Комплект поставки	инструкция по использованию	



Testavit Schuki 2K

Розеточный тестер

С помощью тестера Testavit Schuki 2K можно проверить все розетки в электросети 230 В на правильность подключений проводов и протестировать УЗО. Благодаря кабелю с вилкой Schuko все проверки можно легко выполнить также в труднодоступных местах.

Отличительные особенности прибора

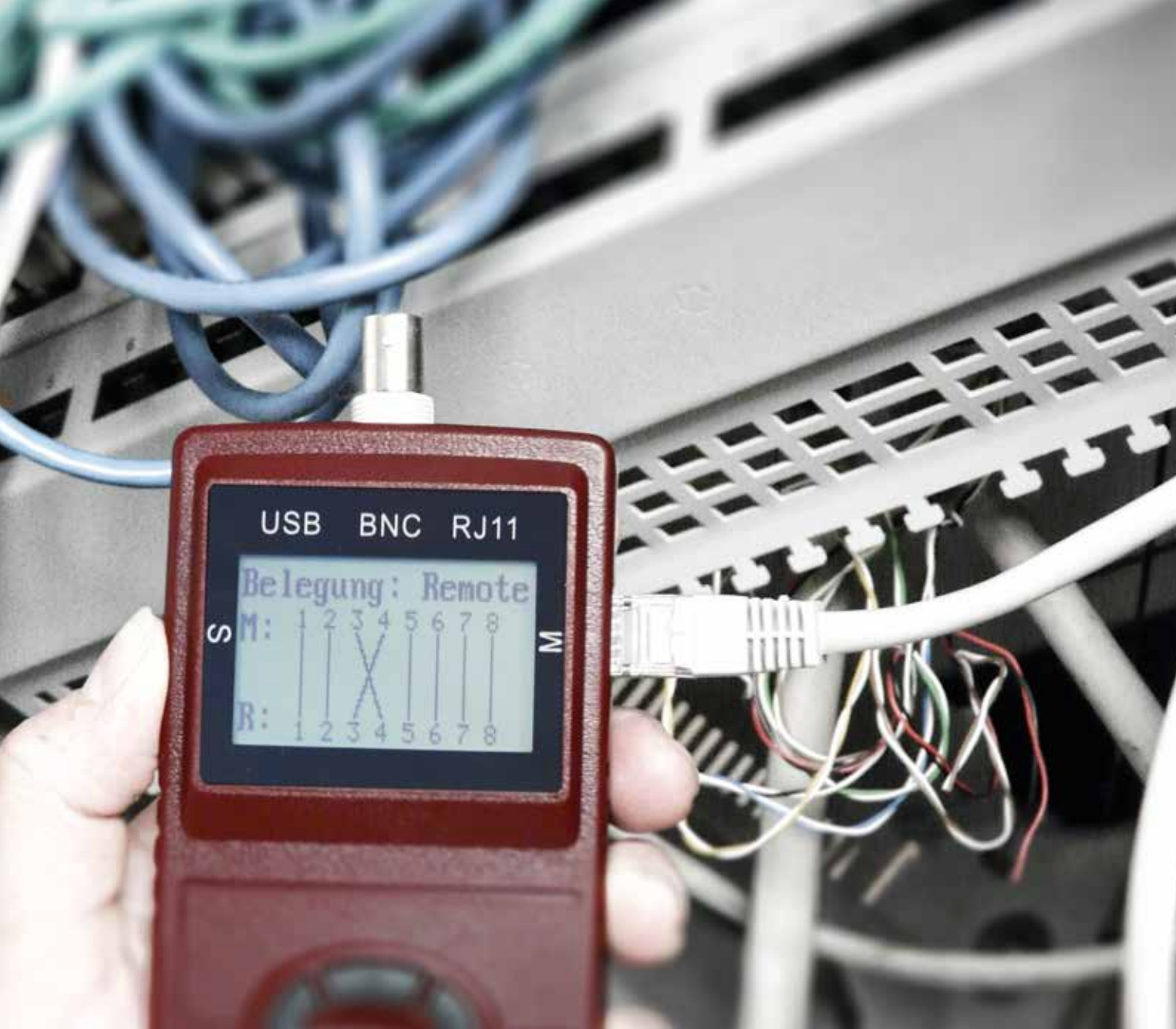
- | удобная работа с розетками в труднодоступных местах
- | тестирование УЗО с установкой номинального тока повреждения



ТЕХНИЧЕСКИЕ ХАРАКТЕРИСТИКИ

	Testavit Schuki 2K
Индикация	визуальная, лампы тлеющего разряда
Рабочее напряжение	230 V, 50 Гц
Источник питания	от проверяемого объекта
Номинальный ток повреждения	10 mA, 30 mA, 100 mA, 300 mA, 500 mA
Время срабатывания	200 ms
Тестирование УЗО	с помощью кнопок
Категория перенапряжения	CAT II 300 V
Стандарт	IEC/EN 61010-1 (DIN VDE 0411)
Размеры	100 x 50 x 75 мм
Вес	250 г
Цвет	серый
Комплект поставки	инструкция по использованию и защитный чехол





Детектор
электропроводки,
сетевой тестер

Testboy 26

Детектор электропроводки и светодиодный фонарь

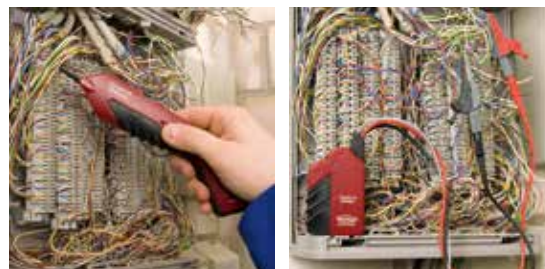
Детектор электропроводки Testboy 26 обеспечивает обнаружение скрытой проводки в стене и кабель-каналах. Для этого с помощью передатчика через зажим «крокодил» или адаптер на конец кабеля подается несущий сигнал. Другой конец кабеля быстро и точно определяется с помощью приемника, в том числе бесконтактным способом и без удаления изоляции с проводника. Также можно точно определить двойные жилы в телекоммуникационном и сетевом оборудовании.

Отличительные особенности прибора

- | плавная регулировка чувствительности
- | светодиодный фонарь



Аксессуары (опция)



ТЕХНИЧЕСКИЕ ХАРАКТЕРИСТИКИ

	Testboy 26
Индикация	постоянный и прерывистый сигнал
Светодиодный фонарь	да
Размеры	230 x 55 x 23 мм (приемник) 55 x 57 x 23 мм (передатчик)
Вес	244 г
Цвет	красный/черный
Источник питания	2 батареи Крона 9 В, 6LR61
Комплект поставки	защитный чехол, инструкция по использованию и батареи
Аксессуары (опция)	комплект адаптеров (коаксиальный, F- и RJ11)



Testboy 28

Тестер сетевых линий с USB-, RJ11- и BNC- соединениями

Testboy 28 – это удобный многофункциональный сетевой тестер и определитель длины кабеля с ЖК дисплеем, тональным генератором и функцией определения соединительных портов. Кабели всех распространенных типов можно быстро проверить на разрывы, перекрестное соединение, ошибки в соединении, короткие замыкания или разделение пар.

Отличительные особенности прибора

- | простой поиск дефектов
- | измерение длины кабеля
- | информативный ЖК дисплей



ТЕХНИЧЕСКИЕ ХАРАКТЕРИСТИКИ

	Testboy 28
Индикация	ЖК дисплей
Объект измерения	USB, RJ11-, BNC-линии длина кабеля
Размеры	150 x 65 x 25 мм
Вес	190 г с батареей
Цвет	красный
Источник питания	1 батарея Крона 9 В, 6LR61
Комплект поставки	с батареей





Инсталляционные тестеры, адаптеры

Testboy TV 416/432(A)

CEE-Адаптер *

Testboy TV 416/432(A) является компактным CEE-адаптером, состоящим из CEE-штекера (16 А или 32 А), розетки Schuko с самозакрывающейся крышкой, который оснащен электронной схемой для определения порядка чередования фаз (только TV 416/432). Для определения ошибки в подключении кабеля или для проверки работоспособности УЗО адаптер можно использовать вместе с розеточными тестерами Testavit Schuki 1A, 2K и 3A.

Отличительные особенности прибора

- | корпус из ударопрочного ПЭ
- | сочетается с Testavit Schuki 1A, 2K и 3A
- | индикация порядка чередования фаз (только TV 416/432)



ТЕХНИЧЕСКИЕ ХАРАКТЕРИСТИКИ

	Testboy TV 416/432	Testboy TV 416A/432A
Индикация порядка чередования фаз лампы тлеющего разряда		нет
Источник питания	от проверяемого объекта	
Категория перенапряжения	CAT II 300 V	
Размеры	165 x 65 мм	
Вес	250 г	
Цвет	красный/белый/синий	

* только в целях проверки



Testboy TV 410N

Тестер порядка чередования фаз

С помощью пяти ламп тлеющего разряда тестер порядка чередования фаз Testboy TV 410N показывает наличие всех трех фаз и определяет на основе порядка чередования фаз направление вращения поля. Корпус из ударопрочного пластика ABS, гнездо 4 мм с полной изоляцией и большой набор подходящих соединительных кабелей обеспечивают безопасную проверку и быстрое определение фазы в трехфазной сети.

Отличительные особенности прибора

- | большой набор соединительных кабелей
- | корпус из ударопрочного пластика ABS



ТЕХНИЧЕСКИЕ ХАРАКТЕРИСТИКИ

	Testboy TV 410N
Индикация	визуальная, 5 ламп тлеющего разряда
Диапазон напряжения	60–400 V AC
Потребление тока	< 3 mA
Частота	50/60 Гц
Продолжительность включения	30 сек.
Источник питания	от проверяемого объекта
Корпус	из ударопрочного пластика ABS
Размеры	115 x 60 x 25 мм
Вес	75 г
Цвет	красный
Комплект поставки	профессиональные измерительные щупы, защищенный кабель 4 мм, профессиональный зажим «крокодил» и защитный чехол



Testboy TV 430N

Цифровой измеритель изоляции

Цифровой измеритель изоляции Testboy TV 430N обеспечивает простую проверку сопротивления изоляции приборов, электрического оборудования и схем. Для получения особо точных результатов измерений используются на выбор 3 величины испытательного напряжения. Возможности прибора расширены за счет функции проверки электропроводности и измерения переменного напряжения.

Отличительные особенности прибора

- | проверка на постоянном напряжении
- | выбор из трех величин испытательного напряжения
- | проверка электропроводности и измерение переменного напряжения



ТЕХНИЧЕСКИЕ ХАРАКТЕРИСТИКИ

	Testboy TV 430N	
Индикация	ЖК дисплей на 3 1/2 разряда	
Сопротивление изоляции	0,25–200 MΩ	±3 %, ±3 разряда
	200–2000 MΩ	±5 %, ±5 разрядов
Испытательное напряжение	250 V, 500 V, 1000 V AC	
Разрешение	1 kΩ	
испытательный ток	1 mA	
проверка электропроводности	звуковой сигнал при сопротивлении < 50 Ω	
Испытательное напряжение	~2,8 V	
Переменное напряжение	0–600 V AC	±1,5 %, ±3 разряда
Разрешение	1 V	
Категория перенапряжения	CAT II 600 V	
Размеры	188 x 110 x 62 мм	
Вес	485 г	
Цвет	красный	
Источник питания	6 батарей 1,5 V AA, LR06	
Комплект поставки	комплект измерительных проводов, батареи и защитный чехол	



Инсталляционные тестеры, фидертеры



Testboy TV 440N

Цифровой измеритель сопротивления заземления

Измеритель сопротивления заземления Testboy TV 440N служит для проверки сопротивления между зоной нулевого потенциала и точкой подсоединения заземляющего устройства. Для измерения переменный ток подается между вспомогательным и измеряемым заземлителями. С помощью зонда, расположенного в зоне нулевого потенциала с измеряемым заземлителем, измеряется падение напряжения и определяется сопротивление заземления.

Отличительные особенности прибора

- | автоотключение питания
- | функция удержания данных на дисплее



ТЕХНИЧЕСКИЕ ХАРАКТЕРИСТИКИ

	Testboy TV 440N	
Индикация	ЖК дисплей на 3 1/2 разряда	
Сопротивление земли	20 Ω, 200 Ω, 2000 Ω	±2 %, ±3 разряда
Напряжение земли	0–200 V, 40–400 Гц	±1,5 %, ±5 разрядов
Разрешение	0,01 Ω при 20 Ω	
	0,1 Ω при 200 Ω	
	1 Ω при 2000 Ω	
Система измерений	постоянный ток, 2 mA	
Автоотключение питания через	через 5 минут	
Функция удержания данных	да	
Категория перенапряжения	CAT II 600 V	
Стандарт	IEC/EN 61010-1 (DIN VDE 0411)	
Размеры	168 x 110 x 62 мм	
Вес	590 г	
Цвет	красный	
Источник питания	6 батарей 1,5 V AA, LR06	
Комплект поставки	четыре, комплект измерительных проводов, батареи и защитный чехол	



Testboy TV 445

Инсталляционный тестер по стандарту DIN VDE 0100-600

Инсталляционный тестер Testboy TV 445 служит для проверка электрооборудования по стандарту DIN VDE 0100-600. Он отличается особой простотой использования, не в последнюю очередь благодаря большому ЖК дисплею и специальным меню подсказок, дающих точное описание порядка проведения измерений. Уже заложенные характеристики для предохранителей и УЗО определяют результат измерений статусом «Соответствует/Не соответствует».

Отличительные особенности прибора

- | проверки по стандарту DIN VDE 0100-600, ÖVE E8001, NIN/NIV
- | специальное меню подсказок
- | большой ЖК дисплей
- | оценка «Соответствует/Не соответствует»



ТЕХНИЧЕСКИЕ ХАРАКТЕРИСТИКИ

	Testboy TV 445
Индикация	дисплей 128 x 64 пикселей с фоновой подсветкой интегрированная индикация «Соответствует/Не соответствует»
Измерение напряжения	0–550 V AC
Измерение сопротивления заземления	0–9999 Ω
Сопротивление изоляции	0–999 MΩ
испытательное напряжение	50 V, 100 V, 250 V, 500 V, 1000 V
Тестирование УЗО	тип A, AC
Напряжение касания RCD-Ус	0–100 V
время реагирования	0–2500 мсек
Ток срабатывания	10 mA, 15 mA, 30 mA, 100 mA, 300 mA, 500 mA, 1000 mA
Рабочая температура	0–40 °C
Категория перенапряжения	CAT III 600 V, CAT IV 300 V
Стандарты на методы испытаний	DIN VDE 0100-600, ÖVE E8001, NIN/NIV
Корпус	прочный пластик, крепление на магните
Источник питания	6 NiMH аккумуляторов 1,2 V или батарей AA
Комплект поставки	3 универсальных измерительных провода по 1,5 м, кабель для розеток Schuko 3 щупа (синий, черный, зеленый), 3 зажима «крокодил» (синий, черный, зеленый), сетевой адаптер и аккумуляторы, ремень для переноски, краткое руководство и справочные данные



Инсталляционные тестеры, адаптеры



Testboy TV 455

Инсталляционный тестер по стандарту DIN VDE 0100-600

Как и более простая модель TV 445, тестер Testboy TV 455 подходит для проверки электрооборудования по стандарту DIN VDE 0100-600. Однако он дополнительно снабжен функцией калибровки измерительных проводов. Результаты измерений можно анализировать через разъем USB, используя компьютерную программу из комплекта поставки. Кроме того прибор обеспечивает тестирование УЗО типа В.

Отличительные особенности прибора

- | проверка по стандарту DIN VDE 0100-600, ÖVE E8001, NIN/NIV
- | разъем USB и ПО
- | проверка УЗО типа В с чувствительностью по всем токам утечки
- | интегрированная калибровка измерительных проводов
- | протокол согласно требованиям ZVEN (опция)



ТЕХНИЧЕСКИЕ ХАРАКТЕРИСТИКИ

	Testboy TV 455
Индикация	дисплей 128 x 64 пикселей с фоновой подсветкой, индикация «Соответствует/Не соответствует»
Измерение напряжения	0–550 V
Измерение сопротивления заземления	0–9999 Ω
Сопротивление изоляции	0,15 MΩ до 1 GΩ
Тестирование УЗО	тип А, АС, В
Напряжение контакта УЗО-Ус	0–100 V
Время реагирования	0–2500 мсек
Ток срабатывания	10 mA, 30 mA, 100 mA, 500 mA, 1000 mA
Встроенная память	1900 результатов измерений
Категория перенапряжения	CAT III 600 V, CAT IV 300 V
Стандарты на метод испытаний	DIN VDE 0100-600, ÖVE E8001, NIN/NIV
Рабочая температура	0–40 °C
Корпус	прочный пластик, крепление на магните
Разъем	USB
Источник питания	6 аккумуляторов NiMH или 6 батарей AA
Комплект поставки	3 универсальных измерительных провода по 1,5 м, кабель для розеток Schuko, щупы, зажим «крокодил», сетевой адаптер и аккумуляторы, ремень для переноски, краткое руководство, CD с ПО, заводской сертификат калибровки



Testboy TV 465

Приборный тестер по стандарту DIN VDE 0701/0702

Testboy TV 465 является приборным тестером с автономным питанием для проверки нестационарного оборудования по стандарту DIN VDE 0701-0702. Благодаря наличию запрограммированных или автоматически выбираемых алгоритмов проверки, функции подсказки с управлением через меню, а также индикации статуса «Соответствует/Не соответствует» прибор прост в обращении и обеспечивает быструю и несложную проверку оборудования.

Отличительные особенности прибора

- | проверка по стандартам DIN VDE 0701-0702, BGV A3, BetrSichV, ÖVE E 8701/E 8702
- | встроенный модуль компенсации измерительных проводов
- | функция подсказки с управлением через меню
- | ёмкости батареи хватает примерно на 2600 объектов проверки (в зависимости от числа измерений)
- | предусмотрено экспресс-тестирование



ТЕХНИЧЕСКИЕ ХАРАКТЕРИСТИКИ

	Testboy TV 465
Индикация	дисплей 128 x 64 пикселей с фоновой подсветкой индикация статуса „Соответствует/Не соответствует“
Сопротивление защитного проводника	0–1999 Ω
Испытательный ток	200 mA
Сопротивление изоляции	0–199,9 MΩ
Испытательное напряжение	до 500 V DC
Эквив. ток утечки	0–20,0 mA
Измерительное напряжение	0–300 V
Проверка полярности	испытательное напряжение <50 V AC
Выбор диапазона измерений	автоматический
Категория перенапряжения	CAT II 300 V
Класс защиты	I, II, III
Стандарты на методы испытаний	DIN VDE 0710-0702, BGV A3, BetrSichV, ÖVE E8701/E 8702
Размеры	235 x 140 x 80 мм
Вес	1195 г
Разъёмы	USB и RS-232
Источник питания	6 NiMH аккумуляторов 1,2 V или 6 батарей AA 1,5 V
Комплект поставки	руководство пользователя, блок питания и аккумуляторы, защитный чехол, измерительные провода с зондом и зажимом «крокодил»
Аксессуары (опция)	расширение памяти и ПО, кабель USB



Инсталляционные
тестеры, адаптеры



Testboy TV 470

Тестер VDE по стандарту DIN 0701/0702/EN 62353

Testboy TV 470 – это удобный в обращении прибор для проверки на безопасность и регулярных проверок нестационарного оборудования по стандарту DIN VDE 0701/0702 и EN 62353. Благодаря понятной панели управления, программе для составления протоколов и наличию калибровочного сертификата DAkkS предприятия могут использовать прибор для самостоятельной проверки оборудования в соответствии со стандартами, а также для ведения документации.

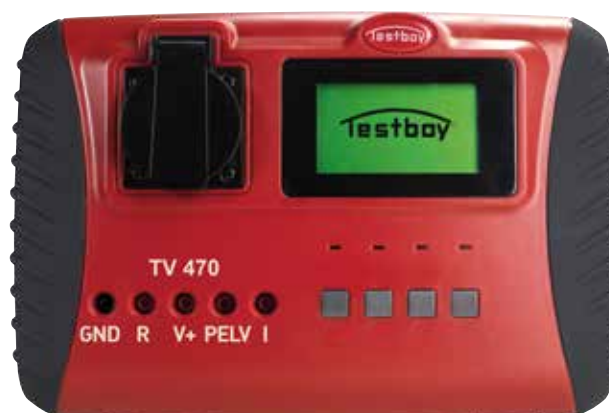
Отличительные особенности прибора

- | заданный ход проверки с показом статуса «Соответствует/Не соответствует»
- | экран с подсказками по каждому измерению
- | сканер штрих-кодов
- | ПО для составления протоколов
- | калибровочный сертификат DAkkS (германского аккредитационного органа)



ТЕХНИЧЕСКИЕ ХАРАКТЕРИСТИКИ

	Testboy TV 470	
Индикация	дисплей 128 x 64 пикселей с фоновой подсветкой	
Сопротивление защитного проводника	0,1–2 Ω	±10 %
Сопротивление изоляции	0,1–200 MΩ	±10 %
Ток касания	0,1–20 mA	±5 %
Эквив.ток утечки	0,1–20 mA	±5 %
Ток нагрузки	0,2–16,0 A	±5 %
Мощность	50–3700 V A	±5 %
Проверка безопасного сверхнизкого напряжения	с 25 V eff.	
Входной ток	макс. 16 A	
Память	на проверку до 500 объектов	
Категория перенапряжения	CAT II 600 V	
Стандарты на методы испытаний	DIN VDE 0701/0702, EN 62353	
Рабочая температура	0–40 °C	
Размеры	250 x 170 x 55 мм	
Вес	1445 г	
Разъем	USB	
Источник питания	230 V ±10 %; 50 Гц ±2 %	
Комплект поставки	комплект проводов, CD с ПО Windows [®] , соединительный кабель USB, защитный чехол, сетевой кабель и сканер штрих-кодов	





**Термометры,
люксметры, влагомеры
и дальномеры**

Testboy TV 322

Инфракрасный термометр

Практичный инфракрасный термометр Testboy TV 322 отличается простотой использования. Благодаря подсветке дисплея обеспечивается надежное считывание данных измерений даже при слабом освещении. Корпус из ударопрочного пластика ABS служит для использования прибора в неблагоприятных условиях.

Отличительные особенности прибора

- | выбор единицы измерения °C-/°F
- | функция лазерного наведения
- | подсветка дисплея



ТЕХНИЧЕСКИЕ ХАРАКТЕРИСТИКИ

	Testboy TV 322
Индикация	ЖК дисплей с фоновой подсветкой
Детектор	термоэлемент
Измерительная оптика	8:1
Лазерная точка	включается
Диапазон измерений	-20–380°C, -4–716°F
Погрешность измерения	±2,0 °C, ±1,8°F
Интервал выборки	< 1 сек.
Индикация выхода за пределы измерений	„1“ при выходе за предел измерений
Коэффициент излучения	0,95 (фиксированный)
Автоотключение питания	примерно через 15 сек.
Функция удержания данных	да
Рабочая температура	0–50 °C, 32–122 °F
Относительная влажность	10–80 %
Корпус	ударопрочный пластик ABS
Размеры	175 x 90 x 40 мм
Вес	150 г
Цвет	красный/серый
Источник питания	1 батарея Крона 9 V, 6LR61
Комплект поставки	батарея и защитный чехол



Testboy TV 323

Инфракрасный термометр

Инфракрасный термометр Testboy TV 323 также отличается простотой использования. Однако он обладает более широким диапазоном измерений температур от -50 °C до 550 °C (от -58 °F до 1022 °F), а также индикацией минимальных/максимальных значений. Благодаря этому прибор наилучшим образом подходит для ежедневного использования в промышленной и ремесленной сферах.

Отличительные особенности прибора

- | функция удержания данных на дисплее
- | автоотключение питания
- | индикация минимальных/максимальных значений



ТЕХНИЧЕСКИЕ ХАРАКТЕРИСТИКИ

	Testboy 323
Индикация	ЖК дисплей с фоновой подсветкой
Детектор	термоэлемент
Измерительная оптика	12:1
Лазерная точка	включается
Диапазон измерений	-50–550 °C, -58–1022 °F
Точность измерений	±2,0 °C, ±3,6 °F
Время отклика	< 1 сек.
Индикация выхода за пределы измерений	„1“ при выходе за предел измерений
Коэффициент излучения	0,95 (фиксированный)
Автоотключение питания	примерно через 10 сек.
Функция удержания данных	да
Индикация минимальных/максимальных значений	да
Рабочая температура	0–50 °C, 32–122 °F
Влажность воздуха	10–80 % RH
Корпус	ударопрочный пластик ABS
Размеры	152 x 94 x 38 мм
Вес	127 г
Цвет	красный/черный
Источник питания	2 батареи 1,5 V AAA LR03
Комплект поставки	с батареями



Testboy TV 325

Инфракрасный термометр

Инфракрасный термометр Testboy TV 325 впечатляет наличием большого числа полезных функций, как, например, сохранение в памяти минимальных/максимальных значений, настройка коэффициента излучения и определение среднего значения. Прибор имеет дополнительно разъем для подключения обычного датчика К-типа и поэтому в равной степени подходит для использования на промышленных предприятиях, в автомастерских, с системами отопления, охлаждения и кондиционирования или в электромонтажных работах.

Отличительные особенности прибора

- | сохранение минимальных/максимальных значений/функция предупреждения
- | настройка коэффициента излучения
- | определение среднего значения
- | подключение привычных датчиков К-типа
- | светодиодный фонарь



ТЕХНИЧЕСКИЕ ХАРАКТЕРИСТИКИ

	Testboy TV 325
Индикация	ЖК дисплей с фоновой подсветкой
Детектор	термоэлемент
Измерительная оптика	12:1
Лазерная точка	включается
Диапазон измерений	-60–500 °C, -76–932 °F ИК-измерение -64–1400 °C, -82,3–1999 °F с датчиком К-типа
Точность измерений ИК	объект 15–35 °C, окружающая среда 25 °C: ±1,0°C, ±1,8°F объект -33–15 °C и 35–500 °C, окружающая среда 23 °C ± 3 °C: ±2°C, 4°F или ±2 %, действует большее значение
Точность измерений Датчик К-типа	окружающая среда 23°C ± 6°C: ±1 °C, 1,8 °F или ±1 %, действует большее значение
Коэффициент излучения	0,95 задано, настраивается, от 0,10 до 1,00 с шагом 0,01
Разрешение	0,1° (-9,9–199,9°)
Время отклика	< 0,5 сек.
Память минимальных/максимальных значений	с функцией предупреждения
Определение среднего значения	да
Автоотключение питания	примерно через 10 сек.
Функция удержания данных	да
Светодиодный фонарь	включается
Термодатчик	возможность подключения датчика К-типа
Рабочая температура	0–50 °C, 32–122 °F
Влажность воздуха	10–90 % RH
Корпус	ударопрочный пластик ABS
Размеры	49 x 133 x 146 мм
Вес	222 г
Цвет	красный/серый
Источник питания	2 батареи 1,5 V AAA, LR03
Комплект поставки	батареи, защитный чехол и датчик К-типа



Testboy TV 328

Детектор плесени

Благодаря индикации точки росы с помощью детектора плесени Testboy TV 328 можно за секунду определить места, подверженные опасности поражения плесенью, а также выявить скрытые и невидимые мостики холода. Благодаря широким возможностям и простоте использования прибор отлично подходит для мобильной работы.

Отличительные особенности прибора

- | индикация точки росы
- | измерение относительной влажности воздуха
- | лазерное кольцо
- | настройка коэффициента излучения
- | определение среднего значения



ТЕХНИЧЕСКИЕ ХАРАКТЕРИСТИКИ

	Testboy 328
Индикация	ЖК дисплей с фоновой подсветкой
Детектор	термоэлемент
Измерительная оптика	12:1
Диапазон измерений	-20–350 °C, 4–662 °F инфракрасный -10–40 °C, 14–140 °F с датчиком окружающей среды
Точность измерений ИК	объект 10–30 °C: ±1 °C, ±1,8 °F объект -20–10 °C и 30–200°C: ±3 °C, ±4 °F или ±2 %, действует большее значение
Коэффициент излучения	0,75, 0,85 и 0,95 (установка)
Разрешение	0,1 °
Время отклика	< 0,5 сек.
Автоотключение питания	примерно через 25 сек.
Функция удержания данных	да
Рабочая температура	-10–40 °C, -14–140 °F
Влажность воздуха	10–90 % RH
Класс лазера	II, 650 nm, <1 mW
Корпус	ударопрочный пластик ABS
Размеры	56 x 194 x 162 мм
Вес	222 г
Цвет	красный/черный
Источник питания	1 батарея 9V
Комплект поставки	батарея и защитный чехол



Термометры, лазерные,
влажностеры и дальнометры



Testboy TV 333

Цифровой люксметр

Цифровой люксметр Testboy TV 333 позволяет определить силу света в определенном месте, а благодаря выносному сенсору - также в труднодоступных местах. Кремниевый фотодиод, установленный за большим диффузором, дает точные результаты измерений до 100.000 люкс. Благодаря этому прибор подходит для измерений, например, в офисах, конференц-залах, учебных классах, других общественных помещениях.

Отличительные особенности прибора

- | выносной сенсор с витым кабелем
- | большой контрастный дисплей
- | защитная крышка для сенсора



ТЕХНИЧЕСКИЕ ХАРАКТЕРИСТИКИ

	Testboy TV 333
Индикация	18 мм ЖК дисплей
Диапазон измерений	0–100.000 люкс
Время выборки	0,4 сек.
Индикация выхода за пределы измерений	„1“ при выходе за пределы измерений
Рабочая температура	0–50 °C (32–122 °F)
Размеры	130 x 72 x 30 мм
Вес	40 г
Источник питания	1 батарея Крона 9 В
Комплект поставки	инструкция по использованию



Термометры, люксметры, влагомеры и дальномеры



Testboy TV 335

Цифровой LED-люксметр

Testboy TV 335 – это цифровой люксметр в удобном корпусе из прочного пластика с большим диапазоном измерений до 400.000 люкс. Благодаря фотодиоду, чувствительному к искусственному свету, и регулировке цветовой температуры он подходит также для определения силы света светодиодных светильников и т.п. Большой ЖК дисплей служит для быстрого и точного считывания результатов измерений.

Отличительные особенности прибора

- | фотодиод, чувствительный к искусственному свету (например, светодиодное освещение)
- | настройка цветовой температуры
- | функция удержания данных на дисплее
- | защитная крышка для сенсора



ТЕХНИЧЕСКИЕ ХАРАКТЕРИСТИКИ

	Testboy TV 335
Индикация	ЖК дисплей на 3 ½ разряда и аналоговая шкала
Диапазон измерений	20, 200, 2000, 20000, 400000 lux 20, 200, 2000, 40000 fc 0~ 999900 cd
Погрешность	3 % V(λ)-адаптация 2 % коррекция по косинусу
Сенсор	кремниевый фотодиод
Область спектра	320–730 nm
Скорость выборки	∅ 2 измерения / сек.
Стандарт	DIN 5032-7 тип B
Рабочая температура	-10–50 °C
Относительная влажность воздуха	макс. 85 % (без образования конденсата)
Размеры	89 x 190 x 42,5 мм
Вес	250 г (с батареей)
Источник питания	1 батарея Крона 9 В
Комплект поставки	батарея и защитный чехол



Testboy TV 340

Влагомер

Testboy TV 340 – это удобный прибор для измерения содержания влаги в строительных материалах. Встроенные измерительные щупы достаточно тонкие, чтобы обеспечить качественную проверку таких материалов, как, например, пиловочник, клееная фанера, ДСП, шпон, гипсокартон или штукатурка. Для безопасной транспортировки щупы прибора защищены практичным колпачком.

Отличительные особенности прибора

- | отсутствие отдельных измерительных проводов или щупов
- | возможно измерение влажности до 40 %
- | автоотключение питания
- | интегрированный элемент автодиагностики



ТЕХНИЧЕСКИЕ ХАРАКТЕРИСТИКИ

	Testboy TV 340	
Диапазон измерений	5–40 %	
Точность измерений	≤ 28 %	± 2 %
	>28 %	± 5 %
Разрешение	1 %	
Автоотключение питания	да	
Рабочая температура	5–40 °С	
Температура хранения	-20–50 °С	
Размеры	150 x 70 x 30 мм	
Вес	165 г	
Источник питания	1 батарея Крона 9 В	
Комплект поставки	инструкция по использованию, батарея и защитный чехол	



Testboy TV 600

Лазерный дальномер

Testboy TV 600 надежно измеряет расстояние до 40 м и позволяет складывать и вычитать полученные значения. Кроме того он может рассчитать объем и площадь, а с помощью метода косвенного измерения - также высоту. Он оснащен хорошо читаемым ЖК дисплеем с фоновой подсветкой и после окончания работы автоматически отключается для экономии электропитания.

Отличительные особенности прибора

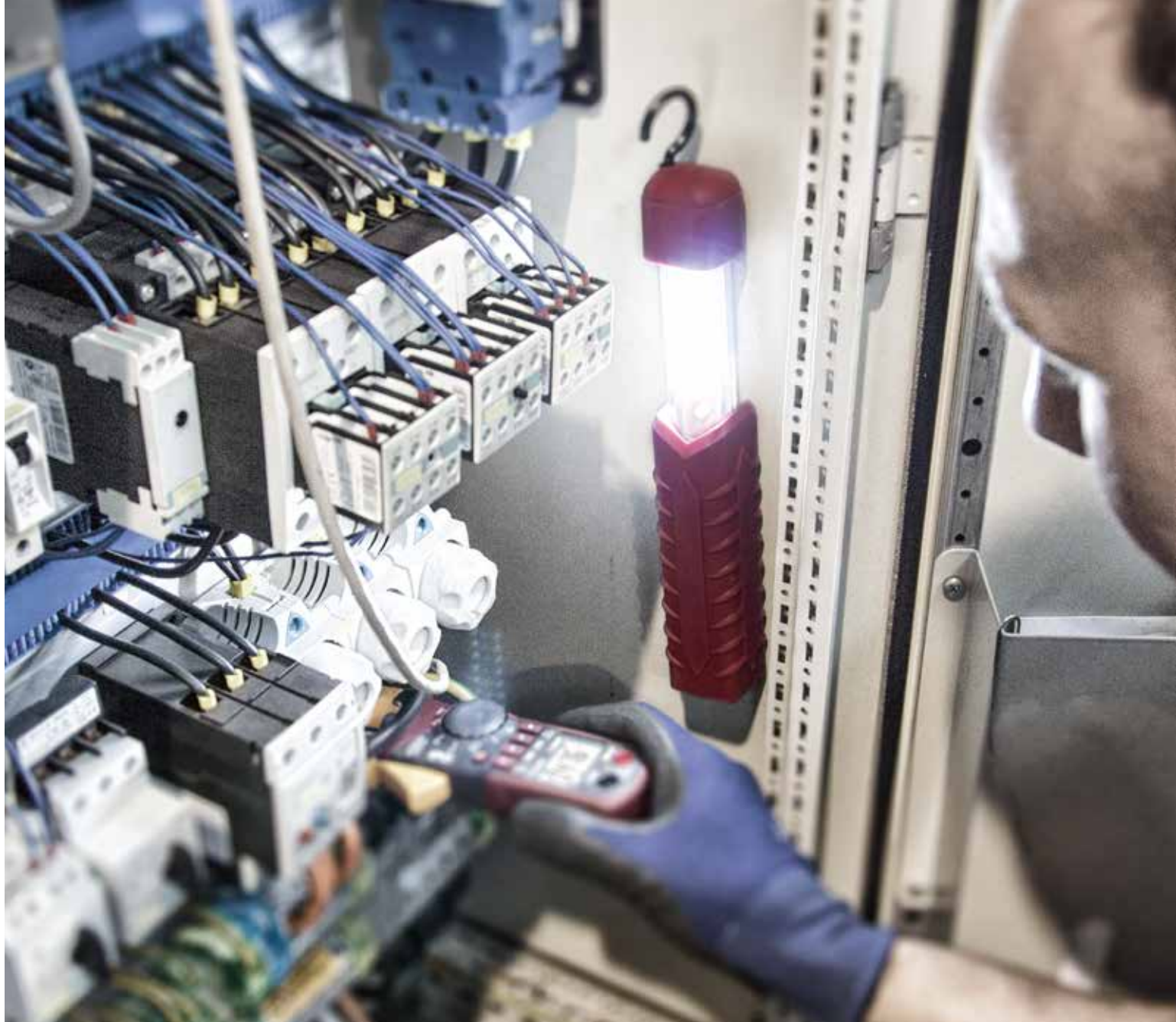
- | дальность измерений до 40 м
- | функция сложения и вычитания
- | расчет площади
- | расчет объема
- | метод косвенного измерения



ТЕХНИЧЕСКИЕ ХАРАКТЕРИСТИКИ

	Testboy TV 600
Индикация	ЖК дисплей с фоновой подсветкой
Диапазон измерений	0,05–40,00 м
Точность измерений	± 3 мм при максимальном удалении
Разрешение	1 мм
Измерительные функции	непрерывное измерение сложение/вычитание расчет площади расчет объема косвенное измерение
Автоотключение питания	примерно через 180 сек.
Рабочая температура	0–70 °С
Размеры	116 x 54 x 35 мм
Вес	155 г
Источник питания	2 батареи 1,5 V AAA, LR03
Комплект поставки	батареи и защитный чехол





Светодиодный фонарь

Testboy Light 500

Рабочий фонарь LED с NiMH аккумулятором и магнитным креплением

Testboy Light 500 – это мощный светодиодный фонарь с надежным, ударопрочным корпусом, стойким к воздействию кислот и масел, и пятилетней гарантией (кроме аккумулятора). Он имеет 27 мощных белых светодиодов и NiMH-аккумулятор, не требующий обслуживания и обеспечивающий время работы до 4,5 часов. Благодаря подвесному крюку и магниту фонарь хорошо подходит для работы в стесненных условиях.

Отличительные особенности фонаря

- | 27 мощных светодиодов
- | продолжительность работы около 4,5 часов
- | не требующий обслуживания NiMH-аккумулятор
- | класс защиты IP 54

Видеофайл о продукте
на сайте www.testboy.de



ТЕХНИЧЕСКИЕ ХАРАКТЕРИСТИКИ

	Testboy Light 500
Источник света	27 ярких светодиодов, белые
Направленность света	средний ряд – направленный луч 2 внешних ряда – рассеянный свет
Подвеска	крюк с поворотом на 360°
Крепление	2 магнита
Продолжительность работы	4,5 часа
Время зарядки	2 часа
Класс защиты	IP 54
Стандарт	IEC/EN 61010-1 (DIN VDE 0411)
Размеры	320 x 40 x 45 мм
Вес	320 г
Цвет	красный
Источник питания	1 аккумулятор 3,6 V 1800 mAh NiMH
Комплект поставки	3У 230 V AC и 12 V DC





Тестеры автомобильные

Testboy 50

Тестер для проверки тормозной жидкости DOT 4

Testboy 50 – удобный тестер в форме ручки, с помощью которого можно моментально проверить качество тормозной жидкости DOT 4. Пять светодиодов точно показывают содержание воды в тормозной жидкости на основе гликоля. Поэтому прибор хорошо подходит для проведения ускоренной проверки жидкости на приемке автомобиля в автомастерской.

Отличительные особенности прибора

- | проверка тормозной жидкости DOT 4
- | измерительные щупы с подсветкой
- | большой срок службы благодаря масло- и кислотоустойчивости



ТЕХНИЧЕСКИЕ ХАРАКТЕРИСТИКИ

	Testboy 50
Индикация	визуальная с помощью 5 светодиодов
Объект измерений	DOT 4
Класс защиты	IP 40
Стандарт	IEC/EN 61010-1 (DIN VDE 0411)
Размеры	152 x 23,5 мм
Вес	40 г
Цвет	черный
Источник питания	1 батарея 12 V, тип V23
Комплект поставки	батарея



Testboy 55

Тестер для проверки тормозной жидкости DOT 3, DOT 4, DOT 5.1

Тестер Testboy 55 быстро и точно проверяет содержание воды в тормозной жидкости DOT 3, DOT 4 и DOT 5.1. Благодаря наличию нескольких диапазонов измерений, простоте использования и компактности прибор в равной степени подходит для использования при ремонте легковых, грузовых автомобилей и мотоциклов.

Отличительные особенности прибора

- | проверка тормозной жидкости DOT 3, DOT 4, DOT 5.1
- | подсветка участка измерения
- | долгий срок службы за счет стойкости к воздействию масел и щелочей



ТЕХНИЧЕСКИЕ ХАРАКТЕРИСТИКИ

	Testboy 55
Индикация	визуальная с помощью трех светодиодов
Объекты измерений	DOT 3, DOT 4, DOT 5.1
Класс защиты	IP 40
Стандарт	IEC/EN 61010-1 (DIN VDE 0411)
Размеры	152 x 23,5 мм
Вес	40 г
Цвет	черный
Источник питания	2 батареи 1,5 V AAA, LR03
Комплект поставки	с батареями



Testboy 70

Толщиномер

Толщиномер Testboy 70 измеряет толщину любого немагнитного слоя, например, лаков, эмалей, хрома, меди, цинка и т.п. на стали или железе. Кроме того с помощью специального зонда можно также измерять любой слой изоляции на немагнитной металлической основе, например, из алюминия, меди или латуни.

Отличительные особенности прибора

- | большой ЖК дисплей
- | сменный зонд для измерения толщины слоя на магнитных и немагнитных основах из металла



ТЕХНИЧЕСКИЕ ХАРАКТЕРИСТИКИ

	Testboy 70	
Индикация	ЖК дисплей на 4 разряда	
Диапазон измерений	0–1000 µm	± 2,5 µm, ± 1–3 %
	0–40 mil	± 1–3 %
Рамка	мин. Ø 5 мм	
Радиус кривизны мин.	Fe: выпуклый 1,5 мм	
	NFe: 3 мм	
Толщина основы мин.	Fe: 0,5 мм	
	NFe: 0,3 мм	
Рабочая температура	0–40°C	
Стандарт	IEC/EN 61010-1 (DIN VDE 0411)	
Размеры	158 x 74 x 31 мм	
Вес	220 г	
Цвет	черный	
Источник питания	4 батареи 1,5 V AAA, LR03	
Комплект поставки	батареи, Fe-зонд, NFe-зонд и рабочий кейс	



Testboy 72

Толщиномер с комбинированным зондом

Толщиномер Testboy 72 с комбинированным зондом точно измеряет все изолирующие слои на магнитной и немагнитной металлической основе. При этом переключение происходит автоматически. Последние 10 результатов измерений сохраняются в интегрированной ячейке памяти. Измерения можно проводить в сложных условиях благодаря функции выбора положения дисплея.

Отличительные особенности прибора

- | комбинированный зонд для магнитной и немагнитной металлической основы
- | ячейка памяти для записи результатов измерений
- | выбор положения дисплея



ТЕХНИЧЕСКИЕ ХАРАКТЕРИСТИКИ

	Testboy 72	
Индикация	ЖК дисплей на 3 разряда	
Диапазон измерений	0–2000 µm 0–80 mil	±2 µm, ±3 % ±0,1 mil, ±3 %
Рамка мин.	Ø 7 мм	
Радиус кривизны мин.	Fe: выпуклый 1,5 мм NFe: 3 мм	
Толщина основы мин.	Fe: 0,7 мм NFe: 0,7 мм	
Память	на 10 значений	
Рабочая температура	0–40 °C	
Стандарт	IEC/EN 61010-1 (DIN VDE 0411)	
Размеры	94 x 48 x 24,2 мм	
Вес	72 г	
Цвет	черный	
Источник питания	1 батарея 1,5V AAA, LR03	
Комплект поставки	батарея и рабочий футляр	



Testboy 74

Толщиномер со светодиодной индикацией

Толщиномер Testboy 74 обеспечивает за счет своей информативной индикации на базе светодиодов быстрое и простое измерение любого немагнитного слоя, например, лаков, эмали, хрома, меди, цинка и т.п. на стали или железе. Особенно хорошо прибор подходит для быстрой проверки автомобилей на наличие повреждений кузова в результате ДТП.

Отличительные особенности прибора

- | информативная индикация с помощью светодиодов
- | быстрая и несложная проверка



ТЕХНИЧЕСКИЕ ХАРАКТЕРИСТИКИ

	Testboy 74	
Индикация	визуальная, с помощью трех светодиодов	
Диапазон измерений	0–400 μm	$\pm 15\%$
Рамка мин.	$\varnothing 7\text{ мм}$	
Толщина основы мин.	Fe: 0,8 мм	
Рабочая температура	0–40 °C	
Размеры	160 x 33 мм	
Вес	80 г	
Цвет	красный	
Источник питания	1 батарея 12 V Тур V23	
Комплект поставки	с батареей	



Testboy 75

Толщиномер

С помощью УЗ-сенсора толщиномер Testboy 75 точно определяет толщину таких материалов, как сталь, алюминий, медь, латунь, кварцевое стекло, ПВХ, цинк, чугун, полиэтилен и серый чугун. Благодаря функции настройки резонансной частоты прибор можно использовать также с любыми другими материалами. За счет этого тестер подходит для многообразного применения в автомобильном секторе, в промышленности и для проверки качества продукции.

Отличительные особенности прибора

- | большой диапазон измерений
- | высокая точность измерений
- | настройка резонансной частоты



ТЕХНИЧЕСКИЕ ХАРАКТЕРИСТИКИ

	Testboy 75	
Индикация	ЖК дисплей на 4 разряда	
Диапазон измерений	1,2–200 мм	± 0,5 мм
Разрешение	0,1 мм	
Рамка мин.	Ø 5 мм	
Резонансная частота	500–9000 m/s	
Материал	сталь, алюминий, медь, латунь, кварцевое стекло, ПВХ, цинк, чугун, полиэтилен, серый чугун и т.д.	
Рабочая температура	0–50 °С	
Стандарт	IEC/EN 61010-1 (DIN VDE 0411)	
Размеры	158 x 74 x 31 мм	
Вес	220 г	
Цвет	черный	
Источник питания	3 батареи 1,5 V AAA, LR03	
Комплект поставки	батареи, УЗ сенсор, глицерин и рабочий кейс	



Testboy 90

Газовый детектор

Газовый детектор Testboy 90 улавливает горючие природные газы, например, пропан. Благодаря компактным размерам он отлично подходит для использования в стесненных условиях, например, в моторном отсеке или системах отопления. Наличие газа определяется по цветным светодиодам и дополнительному звуковому сигналу.

Отличительные особенности прибора

- | визуальный и звуковой сигнал
- | сенсор, не требующий ухода
- | автоотключение питания



ТЕХНИЧЕСКИЕ ХАРАКТЕРИСТИКИ

	Testboy 90
Индикация	визуальная, с помощью трех светодиодов, и звуковая
Автоотключение питания	примерно через 3 мин.
Размеры	218 x 25 x 30 мм
Вес	88 г
Цвет	красный
Источник питания	2 батареи 1,5 V AA
Комплект поставки	инструкция по использованию и батареи



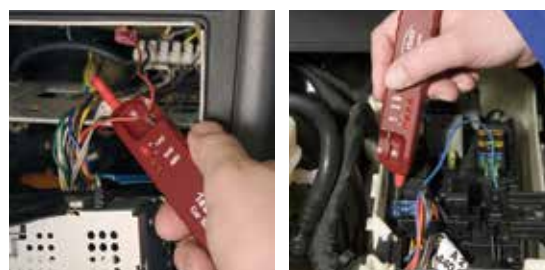
Testboy Car Tester

Тестер напряжения

Testboy Car Tester идеально подходит для поиска повреждений в легковых, коммерческих автомобилях, в другом оборудовании с постоянным напряжением до 48 V . Четыре светодиода служат для индикации напряжения и полярности. Встроенный щуп-игла помогает проверить электропроводку.

Отличительные особенности прибора

- | индикация полярности
- | встроенный щуп-игла



ТЕХНИЧЕСКИЕ ХАРАКТЕРИСТИКИ

	Testboy Car Tester
Индикация	визуальная, с помощью 4 светодиодов
Диапазон измерений	3–48 V DC
Стандарт	IEC/EN 61010-1 (DIN VDE 0411)
Размеры	145 x 25 x 16 мм
Вес	120 г
Цвет	красный
Источник питания	от проверяемого объекта
Комплект поставки	инструкция по использованию



Поддержка системы продаж



Дисплей Testboy

- | дисплей на 4 цифровых мультиметра Testboy 313, 10 тестеров Testboy Profi III LED/LCD или 21 бесконтактный тестер напряжения выше 12 V
- | возможна комплектация по индивидуальному запросу



Набор Testboy

- | дисплей на 21 бесконтактный тестер напряжения выше 12 V
- | картонный дисплей
- | возможна комплектация по индивидуальному запросу (например, TB 110, 130, 114)

Витрина Testboy

- | передовые технологии Testboy для непосредственного ознакомления
- | оптимальное представление приборов
- | возможна комплектация по индивидуальному запросу
- | вариант предложения: 2 прибора Testboy Profi III LED, 2 Testboy Profi III LCD, 1 Testboy 40 Plus, 2 Testboy 20 Plus, 1 Testboy Light 500, 2 Testboy 3000, 1 Testboy Pocket, 1 Testboy 312, 1 Testboy TV 216N, 1 Testboy 218, 1 Testboy 26, 1 Testboy 110, 1 Testboy 113, 1 Testboy TV 325



Аксессуары Testboy

Зажим «крокодил»

Testboy 2200, Testboy 3000, Testboy Pocket, Testboy 20 Plus, Testboy TV 216N, Testboy TV 215N, Testboy TV 460, Testboy TV 470 и Testboy TV 410N, Testboy 313, Testboy 312



Измерительные щупы GS-38

Testboy Profi III LED и Testboy Profi III LCD



Прикручиваемые измерительные щупы

Testboy Profi III LED и Testboy Profi III LCD



Адаптер для датчика К-типа

Testboy 313



Комплект измерительных проводов CAT III

Testboy 20 Plus, Testboy TV 216N, Testboy TV 215N, Testboy 312, Testboy 313, Testboy 2200, Testboy TV 460 и Testboy TV 470



Комплект измерительных проводов CAT IV

Testboy 3000

Датчик К-типа

Testboy TV 325, Testboy 313

- 1| Щуп-игла TP-K04
 Диапазон измерений: -50–600°C
 Допуск : ±2,2°C
- 2| Щуп поверхностный, прямой TP-K03
 Диапазон измерений: -50–400°C
 Допуск: ±2,2°C
- 3| Щуп поверхностный, изогнутый TP-K05
 Диапазон измерений: -50–400°C
 Допуск: ±2,2°C
- 4| Щуп объемный TP-K06
 Диапазон измерений: -50–800°C
 Допуск: ±2,2°C
- 5| щуп погружной TP-K02
 Диапазон измерений: -50–700°C
 Допуск: ±2,2°C



Сумки

Двухполюсные тестеры напряжения, тестеры электропроводности и мультиметры





Тепловизоры

Тепловизоры

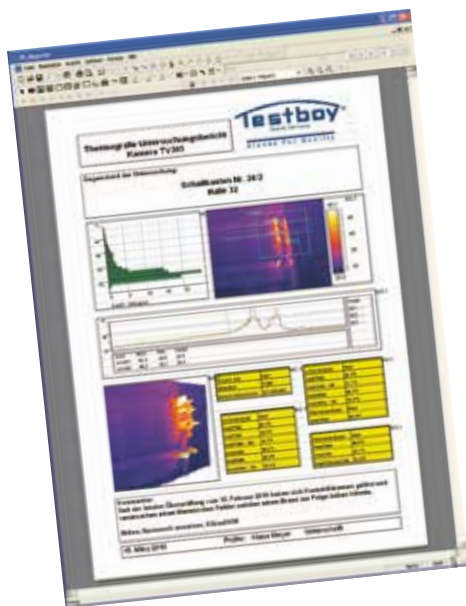
Все предметы, температура которых выше абсолютного нуля, генерируют инфракрасное излучение. Такое излучение не может восприниматься человеческим глазом. Тепловизоры способны преобразовать инфракрасное излучение в электрические сигналы и таким способом сделать его видимым.

Поскольку все компоненты, которые поглощают или передают энергию, нагреваются, прежде чем выйти из строя, то инфракрасная термография представляет собой один из самых эффективных и надежных способов профилактического обслуживания оборудования. Это - быстрое, основательное и безопасное выявление проблем, до того как появляются неполадки.

Идет ли речь о промышленном оборудовании, распределительных шкафах, системах управления или зданиях в целом – тепловизоры Testboy обеспечивают эффективный способ диагностики. С их помощью можно своевременно обнаружить проблемы и источники ошибок и тем самым предотвратить, например, остановку производства, возникновение пожара или снизить энергопотребление.

Высокочувствительные сенсоры тепловизоров Testboy позволяют точно и подробно проанализировать изображение. Используя цифровые модели TV 309, TV 304, TV 294 и TV 295 Touch, такой анализ можно провести даже на месте работы.

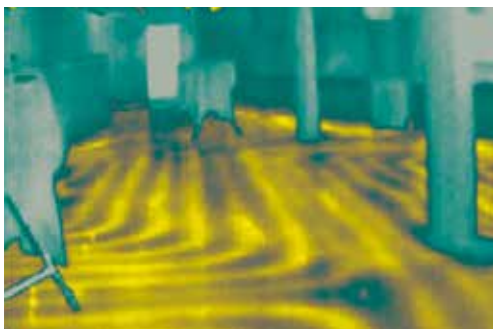
ПО Testboy Reporter для составления отчетов и протоколов



Профессиональное составление отчетов по результатам инфракрасного исследования объектов и обследования зданий.

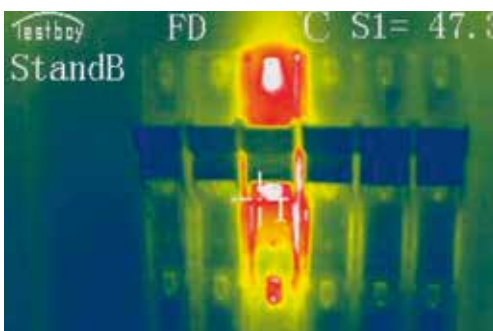
Соответствующее ПО Testboy было разработано специалистами в области термографии и приспособлено для быстрого составления подробных и информативных отчетов обследования. Пользователи могут использовать форму, структуру и содержание отчетов в качестве основы, сохранив по своему усмотрению необходимые графики и шаблоны, а также логотип своей фирмы. Кроме того можно адаптировать радиометрические изображения, т.к. сохраняется информация по каждому пикселю. За счет этого можно составить, например, измерительные точки и линейные параметры или изменять температурную шкалу и цветовую палитру. Просчитанные результаты затем будут автоматически учтены в отчете.

Области применения



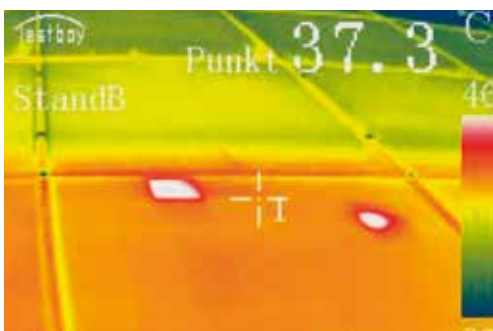
Отопительные и сантехнические системы

Определение источников тепла или холода, например, мест утечек при повреждении трубы, обогрев полов, стен и т.д.



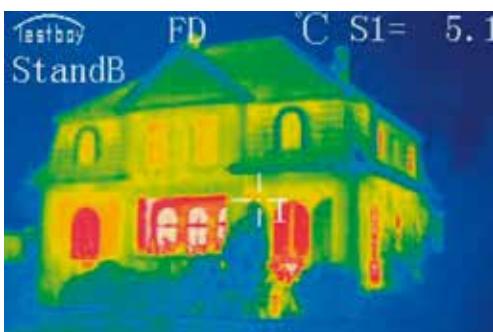
Электротехника, электроника

Проверка работоспособности отдельных узлов, например, термография распределительных шкафов, поиск кабеля



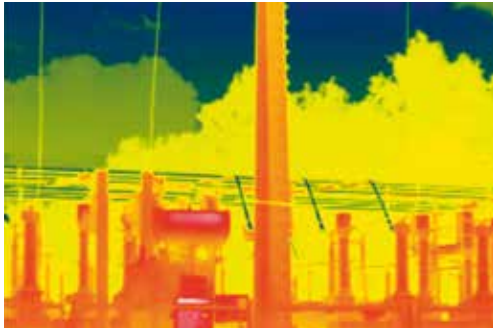
Фотогальванические установки

Проверка установленных солнечных батарей, например, определение горячих точек, ненадежных контактов, перегрева инвертеров

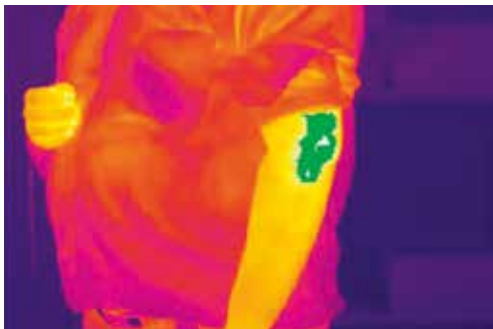


Строительство, стройматериалы

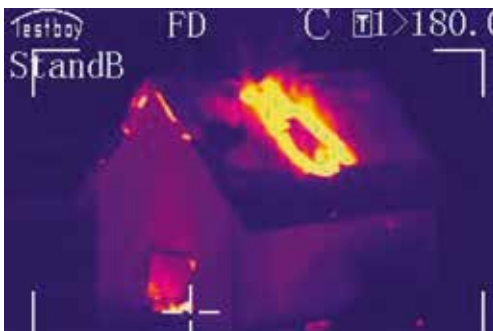
Термография зданий, мостики холода, проверка изоляции, окон, мест образования плесени и т.д.



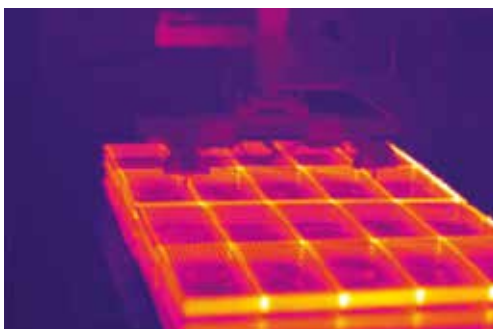
Энергетическое оборудование, электростанции
Контролирование процессов, бесконтактная проверка рабочих узлов без остановки оборудования



Медицина
Медицина человека и ветеринария, скрытые воспаления, бесконтактные обследования



Пожарное дело
Определение очагов горения, поиск пострадавших, проверка уровня наполнения резервуаров и т.д.



Измерительная техника и системы автоматизации, производство пластмассы, химическая промышленность, машиностроение и т.д.
Контролирование процессов производства, например, распределения энергии в литьевой пресс-форме, бесконтактная проверка рабочих узлов без остановки оборудования

Testboy TV 294 Digital

Тепловизор

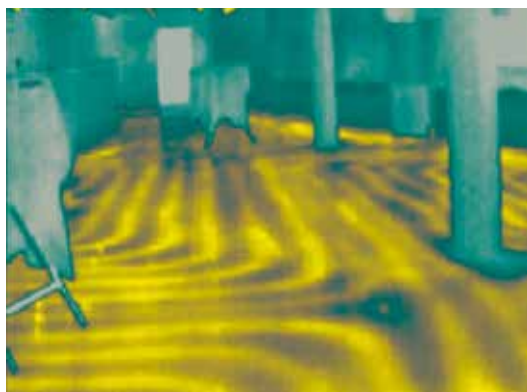
Цифровой тепловизор TV 294 Digital с невысокой ценой предназначен для универсального использования и благодаря прочной конструкции выдерживает также экстремальные условия эксплуатации. Технология с использованием частоты смены кадров 50 Гц обеспечивает получение четкого изображения в реальном времени и фиксацию даже быстрых температурных изменений в текущем процессе. Многочисленные измерительные функции прибора дают возможность проводить анализ непосредственно на месте работы.

Отличительные особенности прибора

- | частота смены кадров 50 Гц
- | цифровая камера для переноса изображений
- | цифровое панорамное изображение
- | запись устных комментариев
- | анализ на месте работы
- | функция предупреждения
- | выбор для сенсора двух разрешений
- | безопасная высота падения 2 м
- | ПО Testboy Reporter для составления отчетов

Области применения

- | профилактика неисправностей
- | определение и локализация утечек в отопительных трубах
- | термография зданий
- | контролирование процессов
- | определение дефектов в солнечных батареях
- | без остановки эксплуатации



ТЕХНИЧЕСКИЕ ХАРАКТЕРИСТИКИ

Оптические параметры	TV 294 - 160 Digital	TV 294 - 384 Digital
Тип сенсора	матрица в фокальной плоскости (FPA), неохлаждаемый микрооблометр	
Разрешение	160 x 120 пикселей	384 x 288 пикселей
Размер пикселя сенсора	25 µm 4 x 3 мм	25 µm 9,6 x 7,2 мм
Пространственное разрешение (IFOV)	2,73 mrad	1,37 mrad
Тепловая чувствительность (NETD)	≤0,08 °C при 30 °C	≤0,06 °C при 30 °C
Поле зрения (FOV) мин. фокусное расстояние	25° x 19° 0,1 м	
Частота обработки изображений	50 Гц	
Спектральный диапазон	8–14 µm	
Фокусировка / увеличение	ручная 2x электронное	
Представление изображения / дисплей		
ЖК дисплей	цветной 2,7"	
Кадровая частота	50/60 Гц	
ССD-Камера	1,3 мегапикселя	
Отображение	панорамный вид	
Параметры измерения		
Температурный диапазон	-20–350 °C	-20–600 °C
Погрешность	±2 °C или ±2 % (действует большее значение)	
Коррекция коэффициента излучения	изменение от 0,1 до 1,0 (с шагом 0,01)	
Подвижная точка рамка линия	4 3 2	
Температура макс., мин. / средняя по площади	да да	
Изотермный анализ / разница температур	да да	
Сигнал звуковой визуальный	да да	
Цветовая палитра	11	
Настройка изображения	автоматическая/ручная (усиление и яркость)	
Влияние окружающей температуры	автоматическая коррекция по команде пользователя	
Коррекция атмосферного излучения	автоматическая коррекция по команде пользователя	
Прочие настройки	дата, время, единица измерений, язык	
Сохранение изображения		
Носитель	карта памяти MicroSD 2 GB	
Сохранение данных	автоматическое/ручное покадровое	
Формат данных	JPEG с данными ИК измерений	
Устные комментарии	до 60 сек. на одно изображение	
Источник питания		
Аккумулятор	Li-Ion-аккумулятор, время работы до 3 часов, интеллектуальное ЗУ	
Внешний источник питания	10–15 V DC	
Функция энергосбережения	автоотключение, режим ожидания с настройкой	
Разъёмы		
Видеовыход/аудиовыход	PAL/NTSC 3,5 мм штекер	
USB	да	
Условия эксплуатации		
Безопасная высота падения	до 2 м	
Рабочая температура	-15–50 °C	
Влажность воздуха	≤ 90 % без образования конденсата	
Класс защиты	IP54	
Температура хранения	- 25–60 °C	
Физические параметры		
Размеры	245 × 105 × 230 мм	
Вес (без аккумуляторов)	1 кг	
Крепление штатива	1/4"-20	
Лазерное наведение	класс 2, 1 mW/635 nm (красный)	
Комплектация		
Комплект поставки	рабочий чемодан, 2 аккумулятора, ЗУ с блоком питания, USB-кабель, крышка на объектив, карта памяти SD, светозащитный чехол, наушники, аудио- и видеокабель, инструкция по использованию, ПО Testboy Reporter	
Аксессуары (опция)	адаптер для зарядки в автомобиле, широкоугольный объектив, телеобъектив	

Testboy TV 295 Touch

Тепловизор

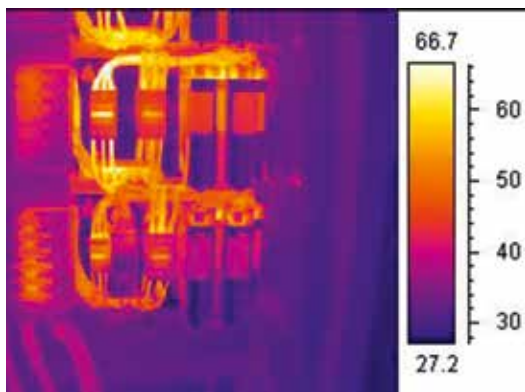
Инновационный тепловизор TV 295 Touch оснащен большим дисплеем диагональю 3,5 дюйма с сенсорным экраном, светодиодной подсветкой и лазерным наведением. Это обеспечивает особо удобное обращение с прибором. Несмотря на это тепловизор отличается прочностью и может выдержать даже падение с высоты два метра. Благодаря функции Bluetooth[®] и разьему Ethernet прибор служит для универсального использования и подходит также для контролирования процессов в режиме реального времени.

Отличительные особенности прибора

- | сенсорный экран
- | Bluetooth
- | разъем Ethernet
- | светодиодная подсветка и лазерное наведение
- | цифровая камера для переноса изображений
- | анализ на месте работы
- | предупредительная сигнализация
- | ПО Testboy Reporter

Области применения

- | профилактика неисправностей
- | определение и локализация утечек в отопительных трубах
- | термография зданий
- | контролирование процессов в режиме реального времени
- | научно-исследовательская работа
- | проверка печатных плат на коротком расстоянии
- | определение дефектов в солнечных батареях без остановки эксплуатации



Bluetooth – торговая марка Bluetooth SIG, Inc., Кирклэнд (Вашингтон), США

ТЕХНИЧЕСКИЕ ХАРАКТЕРИСТИКИ

Оптические параметры	TV 295 - 160 Touch	TV 295 - 384 Touch
Тип сенсора	матрица в фокальной плоскости (FPA), неохлаждаемый микроболومتر	
Разрешение	160 x 120 пикселей	384 x 288 пикселей
Размер пикселя сенсора	25 µm 4 x 3 мм	25 µm 9,6 x 7,2 мм
Пространственное разрешение (IFOV)	2,73 mrad	1,37 mrad
Тепловая чувствительность (NETD)	≤0,08 °C при 30 °C	≤0,06 °C при 30 °C
Поле зрения (FOV) мин. фокусное расстояние	25° x 19° 0,5 м	
Частота обработки изображений	50 Гц	
Спектральный диапазон	8–14 µm	
Фокусировка / увеличение	ручная 2–4х электронное	
Представление изображения / дисплей		
ЖК дисплей	цветной 3,5(640 x 480 пикселей) сенсорный экран	
Кадровая частота	50/60 Гц	
ССD-Камера	3 мегапикселя (светодиодная подсветка)	
Отображение	совмещение ИК-картинки и ССD-картинки (слияние), панорамный вид	
Параметры измерения		
Температурный диапазон	-20–350 °C (опция до +1000 °C)	-20–600 °C (опция до +1200 °C)
Погрешность	±2 °C или ±2 % (действует большее значение)	
Коррекция коэффициента излучения	изменение от 0,1 до 1,0 (с шагом 0,01)	
Подвижная точка рамка линия	5 5 2	
Температура макс., мин. /средняя по площади	да да	
Изотермный анализ разница температур	да да	
Сигнал звуковой визуальный	да да	
Цветовая палитра	11	
Настройка изображения	автоматическая/ручная (усиление и яркость)	
Влияние окружающей температуры	автоматическая коррекция по команде пользователя	
Коррекция атмосферного излучения	автоматическая коррекция по команде пользователя	
Прочие настройки	дата, время, единица измерений, язык	
Сохранение данных		
Носитель	карта памяти MicroSD8 GB (макс. 32 GB)	
Сохранение данных	автоматическое/ручноеотдельные кадры	
Формат данных	JPEG, с данными ИК измерений; видеоформат H.264 через сеть	
Устные комментарии	до 60 сек. на одно изображение	
Источник питания		
Аккумулятор	Li-Ion-аккумулятор, время работы до 3 часов, интеллектуальное ЗУ	
Внешний источник питания	10–15 V DC	
Функция энергосбережения	автоотключение, режим ожидания с настройкой	
Разъёмы		
Видеовыход/аудиовыход	PAL/NTSC 3,5 мм штекер	
USB Bluetooth Ethernet	да да да	
Условия эксплуатации		
Безопасная высота падения	до 2 м	
Рабочая температура	-15–50 °C	
Влажность воздуха	≤ 90 % без образования конденсата	
Класс защиты	IP54	
Температура хранения	-25–60 °C	
Физические параметры		
Размеры	245 × 105 × 230 мм	
Вес (без аккумуляторов)	1 кг	
Крепление штатива	1/4"-20	
Лазерное наведение	класс2, 1 mW/635 nm (красный)	
Комплектация		
Комплект поставки	рабочий чемодан, 2 аккумулятора, ЗУ с блоком питания, USB-Кабель, крышка на объектив, карта памяти SD, светозащитный чехол, наушники, аудио- и видеокабель, инструкция по использованию, ПО Testboy Reporter	
Аксессуары (опция)	адаптер для зарядки в автомобиле, широкоугольный объектив, телеобъектив	

Testboy TV 309

Тепловизор

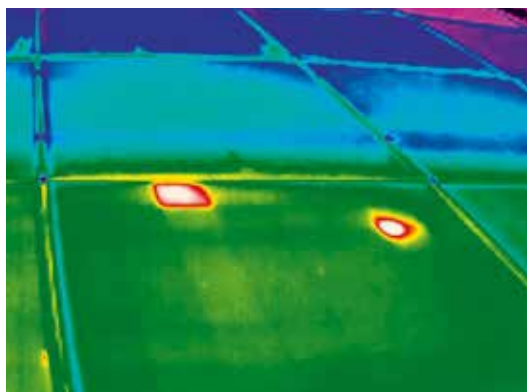
Удобный в обращении тепловизор TV 309 оснащен информативным пультом управления и меню с понятной структурой для легкой работы одной рукой. Поворотный дисплей позволяет получать изображения из любой позиции. С помощью широкоугольного объектива, входящего в комплект поставки, можно вдвое увеличить поле зрения. Оригинальная функция картинка-к-картинке с использованием цифрового панорамного вида облегчает упорядочение термографических снимков при последующем анализе.

Отличительные особенности прибора

- | дополнительно предусмотрен широкоугольный объектив
- | поворотный дисплей
- | управление одной рукой
- | цифровая камера с панорамным видом
- | частота смены кадров 50 Гц
- | анализ на месте работы
- | ПО Testboy Reporter

Области применения

- | профилактика неисправностей
- | определение и локализация утечек в отопительных трубах
- | термография зданий
- | контролирование процессов в режиме реального времени
- | определение дефектов в солнечных батареях без остановки эксплуатации



ТЕХНИЧЕСКИЕ ХАРАКТЕРИСТИКИ

Оптические параметры	TV 309
Тип сенсора	матрица в фокальной плоскости (FPA), неохлаждаемый микроболометр
Разрешение	160 x 120 пикселей
Размер пикселя сенсора	25 µm 4 x 3 мм
Пространственное разрешение (IFOV)	1,3 mrad
Тепловая чувствительность (NETD)	≤ 0,1 °C при 30 °C
Поле зрения (FOV) мин. фокусное расстояние	12° x 9° 0,3 м
Частота обработки изображений	50 Гц
Спектральный диапазон	8–14 µm
Фокусировка / увеличение	ручная 2x электронное
Представление изображения / дисплей	
ЖК дисплей	цветной 2,8", поворотный
Кадровая частота	50/60 Гц
ССD-камера	300.000 пикселей, панорамный вид
Параметры измерения	
Температурный диапазон	-20–350 °C (опция до +600 °C)
Погрешность	±2 °C или ±2 % (действует большее значение)
Коррекция коэффициента излучения	изменение от 0,1 до 1,0 (с шагом 0,01)
Подвижная точка рамка линия	4 3 2
Температура макс., мин. /средняя по площади	да да
Изотермный анализ разница температур	да да
Сигнализация звуковая визуальная	да да
Цветовая палитра	11
Настройка изображения	автоматическая/ручная (усиление и яркость)
Влияние окружающей температуры	автоматическая коррекция по команде пользователя
Коррекция атмосферного излучения	автоматическая коррекция по команде пользователя
Прочие настройки	дата, время, единица измерений, язык
Сохранение данных	
Носитель	внутренняя память, карта памяти SD (1GB) на почти 4000 кадров
Сохранение данных	автоматическое/ручное, покадровое
Формат данных	JPEG, 14-битный с данными ИК измерений
Устные комментарии	до 40 сек. на одно изображение
Источник питания	
Аккумулятор	Li-Ion-аккумулятор, время работы до 3 часов, интеллектуальное ЗУ
внешний и сточник питания	10–15 V DC
Функция энергосбережения	автоотключение режим ожидания с настройкой
Разъёмы	
Видеовыход/аудиовыход	PAL/NTSC 3,5 мм штекер
USB	да
Условия эксплуатации	
Рабочая температура	-15–50 °C
Температура хранения	-25–60 °C
Влажность воздуха	≤ 90 % без образования конденсата
Физические параметры	
Цвет корпуса	серебристый
Размеры	197 x 178 x 73 мм
Вес (без аккумуляторов)	700 г
Лазерное наведение	класс 2, 1mW/635 nm (красный)
Комплектация	
Комплект поставки	рабочий чемодан, 2 аккумулятора, ЗУ с блоком питания, USB-кабель, крышка на объектив, широкоугольный объектив (0,5x), инструкция по использованию, ПО Testboy Reporter, карта памяти SD, наушники, аудио- и видеокабель
Аксессуары (опция)	адаптер для зарядки в автомобиле, телеобъектив

Testboy TV 304

Тепловизор

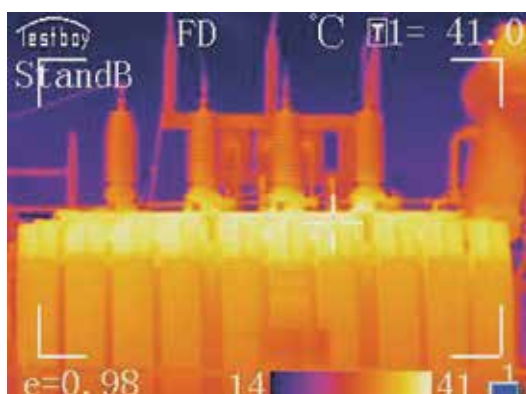
Тепловизор TV 304 имеет высокое разрешение, соответствующее самым строгим требованиям, дисплей с солидным размером 384 x 288 пикселей, который отражает мельчайшие детали в здании, а также тепловую чувствительность $\leq 0,06$ град. Цельсия (NETD). Смена кадров с частотой 50 Гц дает возможность отражать в реальном времени температуру до 500 °С.

Отличительные особенности прибора

- | высокое разрешение
- | частота смены кадров 50 Гц
- | компактность
- | запись комментариев
- | предупредительная сигнализация
- | анализ на месте работы
- | ПО Testboy Reporter

Области применения

- | профилактика неисправностей
- | определение и локализация утечек в отопительных трубах
- | термография зданий
- | контролирование процессов в реальном времени
- | научно-исследовательская работа
- | проверка печатных плат на коротком расстоянии



ТЕХНИЧЕСКИЕ ХАРАКТЕРИСТИКИ

Оптические параметры	TV 304-20	TV 304-40	TV 304-75
Тип сенсора	матрица в фокальной плоскости (FPA), неохлаждаемый микроболометр		
Разрешение	384 x 288 пикселей		
Размер пикселя сенсора	35 μm 13,4 x 10,1 мм		
Пространственное разрешение (IFOV)	1,75 mrad	0,88 mrad	0,47 mrad
Тепловая чувствительность (NETD)	≤ 0,06 °C при 30 °C	≤ 0,06 °C при 30 °C	≤ 0,06 °C до 30 °C
Поле зрения (FOV) мин. фокусное расстояние	38° x 28° 0,5м	16° x 12° 0,5 м	8,6° x 6,4° 0,5 м
Фокус	20 мм	40 мм	75 мм
Частота обработки изображений	50 Гц		
Спектральный диапазон	8–14 μm		
Фокусировка / увеличение	ручная 2x электронное		
Представление изображения / дисплей			
ЖК дисплей	цветной 2,8"		
Кадровая частота	50/60 Гц		
Параметры измерения			
Температурный диапазон	-20–350 °C (опция до +600 °C)		
Погрешность	±2 °C или ±2 % (действует большее значение)		
Коррекция коэффициента излучения	изменение от 0,1 до 1,0 (с шагом 0,01)		
Подвижная точка рамка линия	4 3 2		
Температура макс., мин. /средняя по площади	да да		
Изотермный анализ разница температур	да да		
Сигнализация звуковая визуальная	да да		
Цветовая палитра	11		
Настройка изображения	автоматическая/ручная (усиление и яркость)		
Влияние окружающей температуры	автоматическая коррекция по команде пользователя		
Коррекция атмосферного излучения	автоматическая коррекция по команде пользователя		
Прочие настройки	дата, время, единица измерений, язык		
Сохранение данных			
Носитель	внутренняя память, карта памяти SD на почти 4000 кадров		
Сохранение данных	автоматическое/ручное, отдельные кадры		
Формат данных	JPEG, 14-битный, с данными ИК измерений		
Устные комментарии	до 40 сек. на одно изображение		
Источник питания			
Аккумулятор	Li-Ion-аккумулятор, время работы до 3 часов, интеллектуальное ЗУ		
Внешний и сточник питания	10–15 V DC		
Функция энергосбережения	автоотключение, режим ожидания с настройкой		
Разъемы			
Видеовыход/аудиовыход	PAL/NTSC 3,5 мм штекер		
USB	да		
Условия эксплуатации			
Рабочая температура	-15–50 °C		
Температура хранения	-25–60 °C		
Влажность воздуха	≤ 90 % без образования конденсата		
Физические параметры			
Размеры	310 x 127 x 90 мм		
Вес (без аккумуляторов)	910 г		
Крепление штатива	1/4"-20		
Лазерное наведение	класс 2, 1 mW/635 nm (красный)		
Комплектация			
Комплект поставки	рабочий чемодан, 2 аккумулятора, ЗУ с блоком питания, USB-кабель, крышка на объектив, карта памяти SD, светозащитный чехол, наушники, аудио- и видеокабель, инструкция по использованию, ПО Testboy Reporter		
Аксессуары (опция)	адаптер для ЗУ, широкоугольный объектив		

Testboy TV 500 FireChief

Тепловизор для спасательных работ

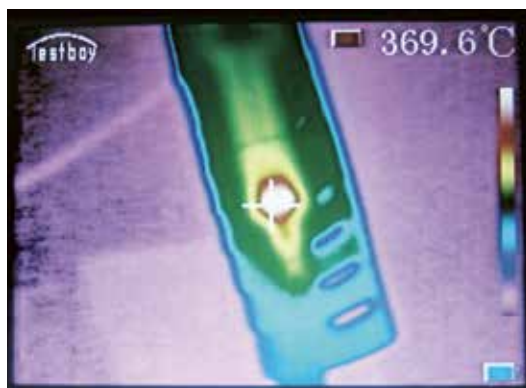
Testboy TV 500 FireChief разработан специально для использования пожарными в экстремальных условиях. Радиометрическая камера приводится в готовность к работе менее чем за 20 секунд, она гарантирует абсолютно ясную картинку в любой обстановке, даже в условиях большого задымления и в темноте. С ней можно легко работать в плотных защитных рукавицах, прибор является надежным помощником в поиске пострадавших или источников тепла.

Отличительные особенности прибора

- | управление одной рукой, для правой и левой
- | соответствует стандарту противопожарной защиты UL94-VO и классу защиты IP67
- | комплектуется кабелем для зарядки в автомобиле

Области применения

- | работа пожарных
- | спасательная служба
- | определение очагов горения
- | поиск людей в задымленных зданиях



ТЕХНИЧЕСКИЕ ХАРАКТЕРИСТИКИ

Оптические параметры	TV 500 FireChief
Тип сенсора	матрица в фокальной плоскости (FPA), неохлаждаемый микроболометр
Разрешение	160 x 120 пикселей
Пространственное разрешение (IFOV)	3,3 mrad
Тепловая чувствительность (NETD)	≤ 0,08 °C при 30 °C
Поле зрения (FOV)	30° x 23°
Частота обработки изображений	50 Гц
Спектральный диапазон	8–14 μm
Фокус	фиксированный
Подготовка к работе	≤ 20 с при 30 °C
Представление изображения / дисплей	
ЖК дисплей	3,5" TFT, 260.000 цветов, 640 x 480 пикселей
Параметры измерения	
Температурный диапазон	-20–600°C
Измерительная функция	фиксированная измерительная точка
Коррекция измерения	фиксированный коэффициент излучения 0,96
Цветовая палитра	6 (пожарная, серая, радужная и т.п.)
Источник питания	
Аккумулятор	Ni-MH-аккумулятор, время работы до 2 часов
Зарядка	интеллектуальное ЗУ, время зарядки ≤ 2 часа, более 500 циклов
Условия эксплуатации	
Рабочая температура длительная	-15–50 °C
Рабочая температура кратковременная	50–260 °C
Температура хранения	-40–70 °C
Класс защиты	IP67 (водонепроницаемость до 1 м)
Категория воспламеняемости	UL94-V0
Безопасная высота падения	1,8 м
Физические параметры	
Размеры	190 x 128 x 273 мм
Вес	≤ 1,3 кг
Комплектация	
Комплект поставки	рабочий чемодан, 2 аккумулятора, ЗУ, кабель для зарядки в автомобиле, руководство пользователя

Знать, что происходит!

ЗВУКОВЫЕ И СВЕТОВЫЕ ИЗВЕЩАТЕЛИ



www.compro.de



Compro[®]

Electronic GmbH

Инновационная техника из г. Фехта: надежная,
прочная и всегда в ногу со временем.
Используя наши световые и звуковые
извещатели, Вы всё держите под контролем.



Compro Electronic GmbH
Beim Alten Flugplatz 3 · 49377 Vechta
Tel. +49 4441 89112-50 · www.compro.de

Формуляр для составления запроса/заказа

- Запрос коммерческого предложения (просим отметить все выбранные приборы)
 Заказ (просим указать число выбранных приборов)
 Запрос информации (просим отметить все выбранные приборы)

вся продукция

Тестер электропроводности

___ Testboy 20 Plus

Тестер напряжения

___ Testboy 10, 11, 111
 ___ Testboy 110, 113, 114

Тестер магнитного поля

___ Testboy 15, 130

Двухполюсные тестеры напряжения

___ Testboy 40 Plus
 ___ Testboy Profi III LED
 ___ Testboy Profi III LCD

Мультиметры

___ Testboy 2200
 ___ Testboy 312
 ___ Testboy 313
 ___ Testboy 3000
 ___ Testboy Pocket

Токоизмерительные клещи

___ Testboy TV 215N
 ___ Testboy TV 216N
 ___ Testboy TV 218

Розеточные тестеры

___ Testavit Schuki 1A и 3A
 ___ Testavit Schuki 2K

Детекторы электропроводки, сетевые тестеры

___ Testboy 26
 ___ Testboy 28

Инсталляционные тестеры, адаптер

___ Testboy TV 416/432(A)
 ___ Testboy TV 410N
 ___ Testboy TV 430N
 ___ Testboy TV 440N
 ___ Testboy TV 445
 ___ Testboy TV 455
 ___ Testboy TV 465
 ___ Testboy TV 470

Термометры, люксметры, влагомеры и дальномеры

___ Testboy TV 322
 ___ Testboy TV 323
 ___ Testboy TV 325
 ___ Testboy TV 328
 ___ Testboy TV 333
 ___ Testboy TV 335
 ___ Testboy TV 340
 ___ Testboy TV 600

Светодиодный фонарь

___ Testboy Light 500

Тестеры автомобильные

___ Testboy 50
 ___ Testboy 55
 ___ Testboy 70
 ___ Testboy 72
 ___ Testboy 74
 ___ Testboy 75
 ___ Testboy 90
 ___ Testboy Car Tester

Тепловизоры

___ Testboy TV 294 Digital
 ___ Testboy TV 295 Touch
 ___ Testboy TV 309
 ___ Testboy TV 304
 ___ Testboy TV 500 FireChief

Мы: оптовый продавец посредник конечный пользователь

Просим заполнить следующие поля печатными буквами:

Фирма	сотрудник для контактов
улица	индекс, город
страна	
телефон	факс
эл.почта	сайт



Testboy GmbH

Elektrotechnische Spezialfabrik
Beim Alten Flugplatz 3
D-49377 Vechta · Germany
Тел.: +49 (0) 4441 89112-10
Факс: +49 (0) 4441 84536
www.testboy.de · info@testboy.de



Мы оставляем за собой право вносить изменения в спецификации изделий без предварительного уведомления. В каталоге допускаются опечатки и неточности. © Testboy GmbH, Германия